

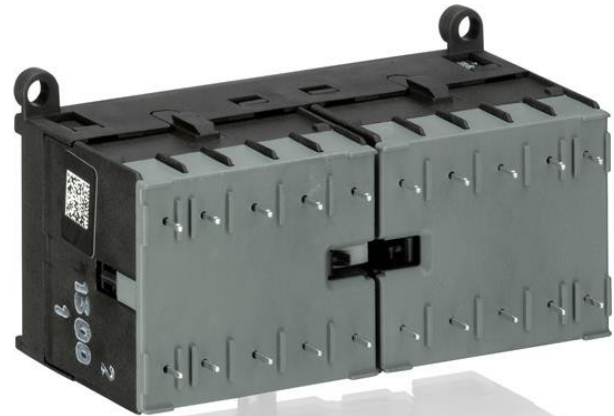


**Electric Automation**  
Automation specialists

Referencia: VB7A-30-01-P  
Código: GJL1311919R0013

VB7A-30-01P MINI INVERSOR 48Vca PIN

[Comprar en Electric Automation Network](#)



El VB7A-30-01-P mini contactor inversor es un compacto de 3 polos del contactor con 1 contacto auxiliar, soldadura de pernos y mecánica de enclavamiento y bloqueo de seguridad. Son ideales para aplicaciones donde la fiabilidad es una necesidad y el espacio está en un premio. Mini revertir los contactores se utilizan en residencial buildings, edificios comerciales e industriales aplicaciones para el control de motor de tres fases de carga de hasta 5,5 kW (AC-3). Otras características son el silencio de la bobina, un interruptor de indicación de posición y el integrado, posibilidad de montaje en riel.

El pedido

EAN:	4013614192524
Cantidad De Orden Mínima:	1 pieza
Arancel De Aduanas Número:	85365080

Dimensiones

Neto Del Producto Anchura:	96.5mm
Neto Del Producto De La Altura:	57.5mm
Producto De La Profundidad De La Red:	51.5mm
Peso Neto Del Producto:	0.345kg

Información Del Envase

Paquete De Nivel 1 Unidades:	5 piezas
Paquete De Nivel 1 De Ancho De:	115 mm
Paquete De Nivel 1 Altura:	64 mm
Paquete De Nivel 1 Longitud:	280 mm
Paquete De Nivel 1 Peso Bruto:	1.795 kg
Paquete de Nivel 1 EAN:	4013614418051

## Ambiental

Temperatura Del Aire Ambiente:	Operación -20 ... +55 °C De Almacenamiento -40 ... +80 °C
Altitud Máxima De Funcionamiento Admisible:	2000 m
Resistencia a los Golpes acc. IEC 60068-2-27:	11 ms de Pulso 15g
Resistencia a las Vibraciones acc. IEC 60068-2-6:	5g / 5 ... 150 Hz
RoHS Estado:	Siguientes de la UE de la Directiva 2002/95/CE del consejo, de 18 de agosto de 2005 y enmienda

## Técnica

Contactador De Arranque Tipo:	Compacto Contactador inversor con Enclavamiento Mecánico y con Bloqueo de Seguridad
Número de Contactos Auxiliares NC:	1
Número de Contactos Auxiliares NO:	0
Número de Contactos NC:	0
Número de Contactos Principales NO:	3
Número de Polos:	4
Grado De Contaminación:	3
Frecuencia nominal (f):	Circuito Principal 60 Hz Circuito Principal 50 Hz Circuito principal DC
Nominal Soportada De Impulso De Tensión ( $U_{imp}$ ):	Circuito principal de 6 kV
Tensión Nominal De Aislamiento ( $U_{yo}$ ):	690 V acc. UL/CSA 600 V
Corriente de operación nominal AC-1 ( $I_e$ ):	(220 / 240 V) 40 °C 12 UN (220 / 240 V) 55 °C 12 UN (380 / 440 V) 40 °C 12 UN (380 / 440 V) 55 °C 12 UN (690 V) 40 °C 6 (690 V) 55 °C 6
Corriente de operación nominal AC-3 ( $I_e$ ):	(220 / 230 / 240 V) 55 °C 11.3 UN (380 / 400 V) 55 °C 11.5 UNA (440 V) 55 °C 10.1 (500 V) 55 °C 9.2 UNA (690 V) 55 °C 3.8
Tensión Nominal:	Circuito principal 690 V AC
Libre convencional Térmica del aire de Corriente ( $I_{th}$ ):	Circuito Principal 12

Nominal Del Circuito De Control De Tensión (U <sub>c</sub> ):	48 V AC
Bobina De Límites De Funcionamiento:	(acc. IEC 60947-4-1) para el suministro de CA 0.85 ... 1.1 x U <sub>c</sub> (θ ≤ 55 °C)
Grado de Protección:	Circuito principal Terminales IP20
La Durabilidad Mecánica:	10000000 ciclo
Montaje en Carril DIN:	TH35-7,5 (en 35 x 7,5 mm Riel de Montaje) acc. IEC 60715 TH35-15 (35 x 15 mm Riel de Montaje) acc. IEC 60715
La Pérdida De Potencia:	en las Condiciones de Operación nominales por Polo 2 W
Normas:	IEC/EN 60947-1 IEC/EN 60947-4-1 IEC/EN 60947-5-1 UL 60947-1 UL 60947-4-1

## Técnicos de la UL/CSA

La máxima Tensión de Funcionamiento UL/CSA:	Circuito principal De 600 V AC
Caballos de fuerza de Clasificación de UL/CSA:	(208 V AC) trifásico de 3 Hp (220 ... 240 V CA) monofásico De 1,5 Hp (220 ... 240 V CA) trifásico de 3 Hp (440 ... 480 V CA) trifásico de 5 Hp (550 ... 600 V CA) trifásico de 5 Hp
El Uso General de Clasificación de UL/CSA:	(600 V AC) 16 UN

## Certificados y Declaraciones (Número de Documento)

CB Certificado:	1SAA938000-2002
CCC Certificado:	1SAA938001-3804
cUL Certificado:	1SAA938003-1701
Declaración de Conformidad - CE:	1SAD938509-0001
EAC Certificado:	1SAA920000-2702
RMRS Certificado:	1SAA938000-0703
RoHS Información:	1SAA938003-4403
Certificado UL:	1SAA938000-1604

## Clasificaciones

Objeto Código De Clasificación:	Q
eClass:	7.0 27371009
ETIM 4:	EC000066 - Imán contactor de la CA de conmutación
ETIM 5:	EC000010 - Starter combinación