

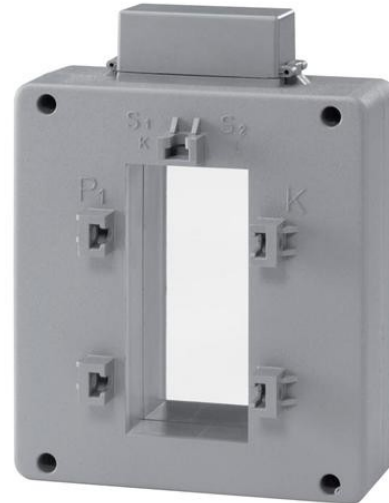


**Electric Automation**  
Automation specialists

Referencia: CT12/1200  
Código: 2CSG721200R1101

Transformador de intens. CT12/1200

[Comprar en Electric Automation Network](#)



CT12/1200 se utiliza para transformar corrientes primarias..5A corrientes secundarias para c.una. los instrumentos de medición de

El pedido

EAN:	8012542608103
Cantidad De Orden Mínima:	1 pieza
Arancel De Aduanas Número:	85043121

Dimensiones

Neto Del Producto Anchura:	0.070m
Neto Del Producto De La Altura:	0.196m
Producto De La Profundidad De La Red:	0.180m
Peso Neto Del Producto:	0.680kg

Información Del Envase

Paquete De Nivel 1 Unidades:	1 pieza
Paquete De Nivel 1 De Ancho De:	0.196 m
Paquete De Nivel 1 Altura:	0.069 m
Paquete De Nivel 1 Longitud:	0.18 m
Paquete De Nivel 1 Peso Bruto:	1,6 kg

Paquete de Nivel 1 EAN:	8012542608103
Nivel De Paquete De 2 Unidades:	1 pieza
Paquete De Nivel 2 Peso Bruto:	0.700 kg

## Técnica

Tipo De Montaje:	Primaria a través de la
El Uso Del Cable:	El Cable y la barra Horizontal
La Sección Transversal Del Cable:	2 x 50 mm
Nominal De La Sección Transversal:	125 x 50 mm
Nominal De Corriente Primaria ( $I_{pn}$ ):	1200

## Ambiental

RoHS Estado:	Sigüientes de la UE de la Directiva 2002/95/CE del consejo, de 18 de agosto de 2005 y enmienda
--------------	--

## Certificados y Declaraciones (Número de Documento)

Declaración de Conformidad - CE:	ITSCE115CT
RoHS Información:	2CSC445004K0201

## Clasificaciones

Objeto Código De Clasificación:	T
ETIM 4:	EC002048 - transformador de Corriente
ETIM 5:	EC002048 - transformador de Corriente