

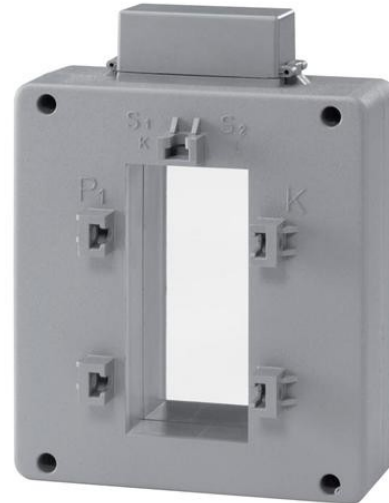


Electric Automation
Automation specialists

Referencia: CT8/1000
Código: 2CSG521190R1101

Transformador de intensidad CT8/1000

[Comprar en Electric Automation Network](#)



CT8/1000 se utiliza para transformar las corrientes primarias.. /5A corrientes secundarias para c.una. los instrumentos de medición de

El pedido

EAN:	8012542607106
Cantidad De Orden Mínima:	1 pieza
Arancel De Aduanas Número:	85043121

Dimensiones

Neto Del Producto Anchura:	0.090m
Neto Del Producto De La Altura:	0.135m
Producto De La Profundidad De La Red:	0.145m
Peso Neto Del Producto:	0.720kg

Información Del Envase

Paquete De Nivel 1 Unidades:	1 pieza
Paquete De Nivel 1 De Ancho De:	0.142 m
Paquete De Nivel 1 Altura:	De 0,063 m
Paquete De Nivel 1 Longitud:	0.125 m
Paquete De Nivel 1 Peso Bruto:	1 kg

Paquete de Nivel 1 EAN:	8012542607106
Nivel De Paquete De 2 Unidades:	1 pieza
Paquete De Nivel 2 Peso Bruto:	De 0,500 kg

Técnica

Tipo De Montaje:	Primaria a través de la
El Uso Del Cable:	El Cable y la barra Horizontal
La Sección Transversal Del Cable:	2 x 30 mm
Nominal De La Sección Transversal:	80 x 30 mm
Nominal De Corriente Primaria (I_{pn}):	1000

Ambiental

RoHS Estado:	Sigüientes de la UE de la Directiva 2002/95/CE del consejo, de 18 de agosto de 2005 y enmienda
--------------	--

Certificados y Declaraciones (Número de Documento)

Declaración de Conformidad - CE:	ITSCE115CT
RoHS Información:	2CSC445004K0201

Clasificaciones

Objeto Código De Clasificación:	T
ETIM 4:	EC002048 - transformador de Corriente
ETIM 5:	EC002048 - transformador de Corriente