

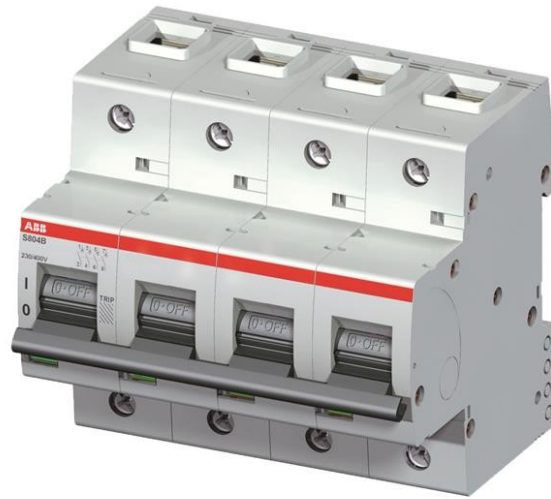


Electric Automation
Automation specialists

Referencia: S804B-C32
Código: 2CCS814001R0324

Int.aut. S804B-C32 4p 32A C 16kA

[Comprar en Electric Automation Network](#)



El S804B-C32, de 4 de polo de Alto Rendimiento interruptor de Circuito con C-característica, con la jaula de la terminal y una corriente nominal de 32 A. es una limitación de la corriente de dispositivo con un máximo de capacidad de ruptura de 16kA 230/400V. Puede ser utilizado para tensiones de hasta 230/400V. Tiene dos diferentes mecanismos de disparo, la térmica mecanismo de disparo para protección contra sobrecargas y la electromecánico mecanismo de disparo para la protección de cortocircuito. El S804B-C32 cumple con la norma IEC/EN 60947-2 y EN 60898-1 y permite el uso residencial, comercial e industrial. Tiene numerosas de las aprobaciones, por lo tanto puede ser utilizado en todo el mundo. La amplia gama de accesorios hace que el uso de S804B-C32 más cómodo. Debido a la rápida extinción del arco de S804B-C32 su aplicación será segura.

El pedido

EAN:	7612271416256
Cantidad De Orden Mínima:	1 pieza
Arancel De Aduanas Número:	85362020

Dimensiones

Neto Del Producto Anchura:	106mm
Producto De La Profundidad De La Red:	82.5mm
Neto Del Producto De La Altura:	95mm
Peso Neto Del Producto:	0.98kg

Información Del Envase

Paquete De Nivel 1 Unidades:	1 pieza
Paquete De Nivel 1 De Ancho De:	105 mm
Paquete De Nivel 1 Longitud:	111 mm
Paquete De Nivel 1 Altura:	99 mm
Paquete De Nivel 1 Peso Bruto:	1.01 kg
Paquete de Nivel 1 EAN:	7612271416256
Nivel De Paquete De 2 Unidades:	1 pieza
Paquete De Nivel 2 Altura:	0.92 mm
Paquete De Nivel 2 Peso Bruto:	1.1 kg

Ambiental

Temperatura Del Aire Ambiente:	Operación -25 ... +60 °C De Almacenamiento -40 ... +70 °C
RoHS Estado:	Siguientes de la UE de la Directiva 2002/95/CE del consejo, de 18 de agosto de 2005 y enmienda

Técnica

Normas:	IEC/EN 60947-2 IEC/EN 60898-1
Número de Polos:	4
Disparo Característica:	C
Corriente Nominal (I_n):	32
Tensión Nominal:	230/400 V AC 75 V DC
La Pérdida De Potencia:	en las Condiciones de Operación nominales por Polo 3.2 W
Tensión Nominal De Aislamiento (U_{yo}):	440 V AC
Frecuencia nominal (f):	50 / 60 Hz
Nominal De Cortocircuito Capacidad De (I_{cn}):	10 kA
Nominal Máxima De Cortocircuito Capacidad De Ruptura (I_{cu}):	(230 / 400 V AC) 16 kA
De Servicio Nominal De Corte En Cortocircuito Capacidad (I_{cs}):	(230 / 400 V AC) 10 kA
Categoría De Sobretensión:	III
Grado De Contaminación:	3
Nominal Soportada De Impulso De Tensión (U_{imp}):	4 kV
Material De La Carcasa:	Aislamiento del grupo I, RAL 7035
En Contacto Con La Indicación De Posición:	ON / OFF / VIAJE
Grado de Protección:	acc. IEC 60529 IP20

Observaciones:	Conexión de la parte superior e inferior La conexión con CU sólo IP40 en caja con tapa Jaula terminal con tornillo captlle
Tipo De Terminal:	Terminales De Tornillo
La Conexión De Capacidad:	Flexible de 1 ... 50 mm ² Flexible Trenzado 1 ...70 mm ²
Par De Apriete:	3.5 N·m
Se Recomienda El Controlador De Tornillo:	Pozidriv 2
Montaje en Carril DIN:	TH35-15 (35 x 15 mm Riel de Montaje) acc. IEC 60715 TH35-7,5 (en 35 x 7,5 mm Riel de Montaje) acc. IEC 60715
Posición De Montaje:	Cualquier

Certificados y Declaraciones (Número de Documento)

Declaración de Conformidad - CE:	2CCC413016D060
RoHS Información:	2CCC413008D0204

Clasificaciones

ETIM 4:	EC000042 - disyuntor Miniatura (MCB)
ETIM 5:	EC000042 - disyuntor Miniatura (MCB)
Objeto Código De Clasificación:	F