

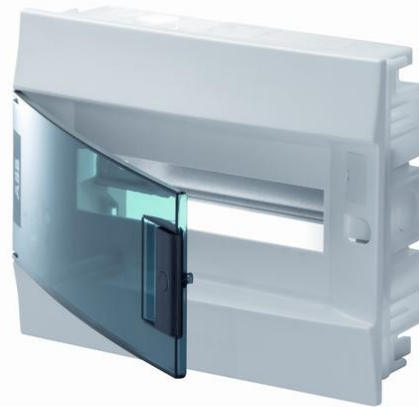


**Electric Automation**  
Automation specialists

Referencia: 41A12x12  
Código: 1SLM004100A1203

MISTRAL41F Caja  
empot.650,12Mpu.transp.

[Comprar en Electric Automation Network](#)



MISTRAL41F ras puerta transparente 12M

El pedido

EAN:	8000126112412
Arancel De Aduanas Número:	85381000

### Dimensiones

Neto Del Producto Anchura:	0.320m
Neto Del Producto De La Altura:	0.25m
Producto De La Profundidad De La Red:	0.108m
Peso Neto Del Producto:	0.92kg

### Información Del Envase

Paquete De Nivel 1 Unidades:	9 pieza
Paquete De Nivel 1 De Ancho De:	0.4 m
Paquete De Nivel 1 Altura:	0.525 m
Paquete De Nivel 1 Longitud:	0.6 m
Paquete De Nivel 1 Peso Bruto:	8.28 kg
Paquete de Nivel 1 EAN:	8000126112429

Ambiental

RoHS Estado:	Planeado seguir Directiva europea 2002/95/CE del consejo, de 18 de agosto de 2005 y de enmienda después de que 2006-01-01
--------------	---

## Información Adicional

Color:	RAL 9016
Grado de Protección:	IP41
DIN Lugar de las Unidades:	12
Material Del Recinto:	termoplástico
Glow Wire Test:	650
Tipo De Montaje:	Ras de montaje
Número de Filas:	1
La Pérdida De Potencia:	22 W
Producto Principal Tipo:	MISTRAL41F
Nombre De Producto:	Unidades de consumo
Clase De Protección:	Aislado

## Certificados y Declaraciones (Número de Documento)

Ficha De Datos De Información Técnica:	1SLC801013D0201
Declaración de Conformidad - CE:	1SLT100096D0200
RoHS Información:	1SLT00003R2E0

## Clasificaciones

ETIM 4:	EC000214 - Pequeña placa de distribución de
ETIM 5:	EC000214 - Pequeña placa de distribución de
Objeto Código De Clasificación:	U