

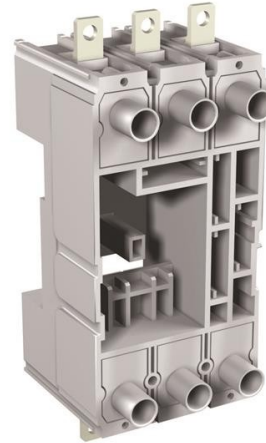


**Electric Automation**  
Automation specialists

Referencia: XT4  
Código: 1SDA068196R1

BASE DE ENCHUFABLE 3P TERM. EF P FP-  
XT4

[Comprar en Electric Automation Network](#)



PARTE FIJA PLUG-IN PARA C. INTERRUPTOR TMAX de TRES POLOS CON la ampliación de las TERMINALES FRONTALES XT4

El pedido

EAN:	8015644020927
Cantidad De Orden Mínima:	1 pieza
Arancel De Aduanas Número:	85389099

Dimensiones

Neto Del Producto Anchura:	105mm
Neto Del Producto De La Altura:	160mm
Producto De La Profundidad De La Red:	82.5mm
Peso Neto Del Producto:	4.19kg

Información Del Envase

Paquete De Nivel 1 Unidades:	1 pieza
Paquete De Nivel 1 Peso Bruto:	1.19 kg
Paquete de Nivel 1 EAN:	8015644020927

Información Adicional

Número de Polos:	3
Producto Principal Tipo:	SACE Tmax XT

Nombre De Producto:	La Parte Fija
Tipo De Producto:	FP
Frecuencia nominal (f):	50 / 60 Hz
Nominal Soportada De Impulso De Tensión (U <sub>imp</sub> ):	8 kV
Tensión Nominal De Aislamiento (U <sub>yo</sub> ):	1000 V
Tensión Nominal:	690 V CA 500 V DC
Normas:	IEC 60947
Sub-tipo:	XT4
Terminal De Tipo De Conexión:	El Plug-In De Interruptores De Circuito Frente Extendido
Versión:	P

## Certificados y Declaraciones (Número de Documento)

Ficha De Datos De Información Técnica:	1SDC210033D0202
Declaración de Conformidad - CE:	1SDL000165R0009

## Clasificaciones

Objeto Código De Clasificación:	Q
UNSPSC:	39120000