

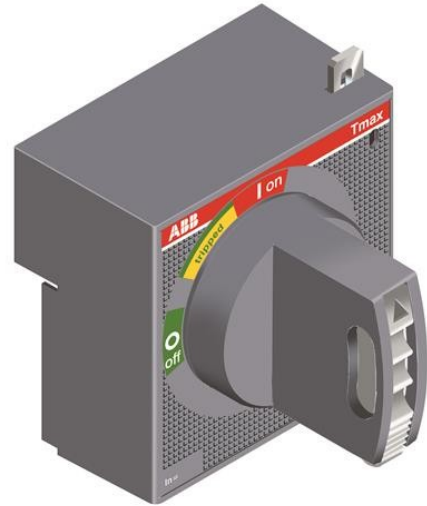


Electric Automation
Automation specialists

Referencia: T7
Código: 1SDA062122R1

RHE MANDO REENVIADO F/W - T7

[Comprar en Electric Automation Network](#)



Manilla giratoria MECANISMO de OPERACIÓN ESTÁNDAR AJUSTABLE de PROFUNDIDAD L=500 MM CON CANDADO Y DISPOSITIVO de ENCLAVAMIENTO de PUERTA PARA C. INTERRUPTOR FIJO EXTRAÍBLE T7

El pedido

EAN:	8015644646615
Cantidad De Orden Mínima:	1 pieza
Arancel De Aduanas Número:	85389099

Dimensiones

Peso Neto Del Producto:	0.6kg
-------------------------	-------

Información Del Envase

Paquete De Nivel 1 Unidades:	1 pieza
Paquete De Nivel 1 De Ancho De:	160 mm
Paquete De Nivel 1 Altura:	100 mm
Paquete De Nivel 1 Longitud:	500 mm
Paquete De Nivel 1 Peso Bruto:	0,8 kg
Paquete de Nivel 1 EAN:	8015644646615

Ambiental

RoHS Estado:	Planeado seguir Directiva europea 2002/95/CE del consejo, de 18 de agosto de 2005 y la enmienda después de 2007 Q2
--------------	--

Información Adicional

Producto Principal Tipo:	Accesorios para Tmax T
Nombre De Producto:	Accesorios para Interruptores de Circuito
Tipo De Producto:	ACC
Normas:	IEC
Adecuado Para:	T7
Adecuado para la Clase de Producto:	SACE Tmax T

Certificados y Declaraciones (Número de Documento)

Ficha De Datos De Información Técnica:	1SDC210015D0201
Declaración de Conformidad - CE:	1SDL000165R0001
RoHS Información:	1SDL000201R0001

Clasificaciones

Objeto Código De Clasificación:	Q
UNSPSC:	39121100