

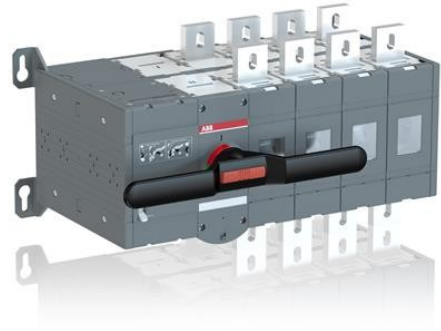


Electric Automation
Automation specialists

Referencia: OTM1250E4CM230C
Código: 1SCA112702R1001

Int. Conmutador Motor
OTM1250E4CM230C

[Comprar en Electric Automation Network](#)



Incluyendo un identificador para la operación manual, kit de perno con tuerca y arandelas para todos los terminales y conectores macho para circuitos de control. Incluye un clip de almacenamiento para el mango y fusibles de repuesto.

El pedido

EAN:	6417019453941
Cantidad De Orden Mínima:	1 pieza
Arancel De Aduanas Número:	85365080

Dimensiones

Neto Del Producto Anchura:	587mm
Neto Del Producto De La Altura:	306mm
Producto De La Profundidad De La Red:	297mm
Peso Neto Del Producto:	65kg

Información Del Envase

Paquete De Nivel 1 Unidades:	1 pieza
Paquete De Nivel 1 De Ancho De:	490 mm
Paquete De Nivel 1 Altura:	430 mm
Paquete De Nivel 1 Longitud:	590 mm

Paquete De Nivel 1 Peso Bruto:	65 kg
Paquete de Nivel 1 EAN:	6417019453941

Ambiental

RoHS Estado:	Planeado seguir Directiva europea 2002/95/CE del consejo, de 18 de agosto de 2005 y de enmienda después de 2009 Q4
--------------	--

Información Adicional

Libre convencional Térmica del aire de Corriente (I_{th}):	$q = 40 \text{ }^{\circ}\text{C}$ 1250 a
El IIT de Estado de la Publicación:	Nivel 0 - Información habilitado
Número de Polos:	4
Mecanismo De Operación:	Mecanismo en el extremo del interruptor
Grado De Contaminación:	3
La posición de los Terminales de Línea:	Parte Superior En La Parte Inferior De
La Pérdida De Potencia:	29 W
Producto Principal Tipo:	OTM1250_CM
Nombre De Producto:	MOTORIZADO C/S INTERRUPTOR DE
Nominal Soportada De Impulso De Tensión (U_{imp}):	12 kV
Tensión Nominal De Aislamiento (U_{yo}):	1000 V
Corriente de operación nominal AC-21A (I_e):	(500 V) 1250 A (690 V) 1250 A
Corriente de operación nominal AC-22A (I_e):	(500 V) 1250 A (690 V) 1250 A
Corriente de operación nominal AC-23A (I_e):	(380 ... 415 V) 1250 A (500 V) 1250 A (690 V) 1250 A
De operación nominal de Alimentación AC-23A (P_e):	(230 V) trifásica 400 kW (400 V) 710 kW (500 V) 900 kW (690 V) 1200 kW
Tensión Nominal:	1000 V
Nominal de Corta duración Corriente asignada (I_{cw}):	para 1 s 50 kiloampere rms

Certificados y Declaraciones (Número de Documento)

Ficha De Datos De Información Técnica:	1SCC303003C0201
Declaración de Conformidad - CE:	1SCC303027D0201
RoHS Información:	1SCC303036D0202

Clasificaciones

ETIM 5:	EC000216 - Interruptor-seccionador
Objeto Código De Clasificación:	Q