

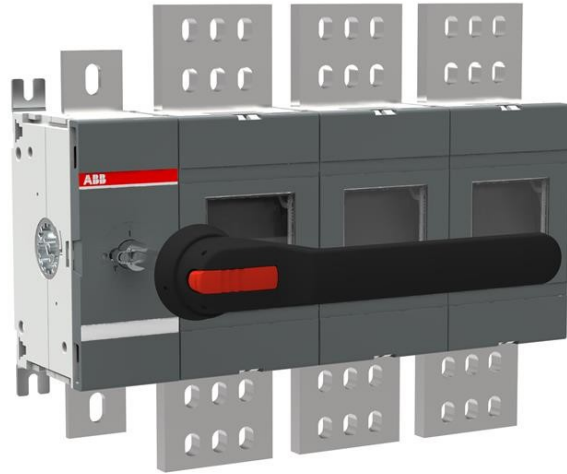


Electric Automation
Automation specialists

Referencia: OT2500E03N3P
Código: 1SCA108035R1001

Interruptor seccionador OT2500E03N3P

[Comprar en Electric Automation Network](#)



Incluyendo terminal de tornillo kit, un negro de encendido-APAGADO EN el mango de plástico OHB200J12P y el eje OXP12x280 como estándar. El mango es IP65 protegidas, de candado en la posición de salida y con enclavamiento de puerta en la posición. El eje es ajustable en un rango de profundidades de instalación.

El pedido

EAN:	6417019413556
Cantidad De Orden Mínima:	1 pieza
Arancel De Aduanas Número:	85365080

Dimensiones

Neto Del Producto Anchura:	538mm
Neto Del Producto De La Altura:	377mm
Producto De La Profundidad De La Red:	309mm
Peso Neto Del Producto:	42kg

Información Del Envase

Paquete De Nivel 1 Unidades:	1 pieza
Paquete De Nivel 1 De Ancho De:	580 mm
Paquete De Nivel 1 Altura:	500 mm
Paquete De Nivel 1 Longitud:	780 mm
Paquete De Nivel 1 Peso Bruto:	42 kg

Paquete de Nivel 1 EAN:	6417019413556
-------------------------	---------------

Ambiental

RoHS Estado:	Planeado seguir Directiva europea 2002/95/CE del consejo, de 18 de agosto de 2005 y de enmienda después de que 2006-06-01
--------------	---

Información Adicional

Libre convencional Térmica del aire de Corriente (I_{th}):	$q = 40 \text{ }^{\circ}\text{C} \text{ } 2500$
Seccionador De Puesta A Tierra Tipo:	Ningún Otro Tipo De
Tipo De Mango:	Pistola
El IIT de Estado de la Publicación:	Nivel 0 - Información habilitado
Incluye:	Manejar y Eje
Tipo De Montaje:	Normal
Número de Polos:	4
Mecanismo De Operación:	Mecanismo en el extremo del interruptor
Modo De Operación:	Frente Operado
Orden De Varios:	1 pieza
Grado De Contaminación:	3
La posición de los Terminales de Línea:	Parte Superior En La Parte Inferior De
La Pérdida De Potencia:	en las Condiciones de Operación nominales por Polo 85.0 W
Producto Principal Tipo:	OT2500
Nombre De Producto:	Interruptor-seccionador
Nominal Soportada De Impulso De Tensión (U_{imp}):	12 kV
Tensión Nominal De Aislamiento (U_{yo}):	1000 V
Corriente de operación nominal AC-21A (I_e):	(380 ... 415 V) 2500
Corriente de operación nominal AC-22A (I_e):	(380 ... 415 V) 2500
Tensión Nominal:	1000 V
Nominal de Corta duración Corriente asignada (I_{cw}):	para 1 s 55 kiloampere rms
Funciones Especiales:	No
Normas:	IEC
Adecuado para la Clase de Producto:	Interruptor-seccionador
Tipo De Terminal:	Lug terminals
El Ancho De Terminal:	100 mm

Certificados y Declaraciones (Número de Documento)

Ficha De Datos De Información Técnica:	1SCC301020C0201
--	-----------------

Declaración de Conformidad - CE:	1SCC301176D0201
RoHS Información:	1SCC301149D0202

Clasificaciones

ETIM 5:	EC000216 - Interruptor-seccionador
Objeto Código De Clasificación:	Q