

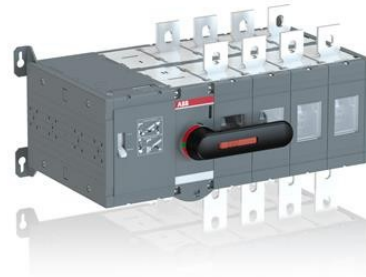


**Electric Automation**  
Automation specialists

Referencia: OTM800E4CM230C  
Código: 1SCA022872R8340

Int. Conmutador Motor  
OTM800E4CM230C

[Comprar en Electric Automation Network](#)



Incluyendo un identificador para la operación manual, kit de perno con tuerca y arandelas para todos los terminales y conectores macho para circuitos de control. Incluye un clip de almacenamiento para el mango y fusibles de repuesto.

#### El pedido

EAN:	6417019339344
Cantidad De Orden Mínima:	1 pieza
Arancel De Aduanas Número:	85365080

#### Dimensiones

Neto Del Producto Anchura:	476mm
Neto Del Producto De La Altura:	250mm
Producto De La Profundidad De La Red:	299mm
Peso Neto Del Producto:	25kg

#### Información Del Envase

Paquete De Nivel 1 Unidades:	1 pieza
Paquete De Nivel 1 De Ancho De:	310 mm
Paquete De Nivel 1 Altura:	330 mm
Paquete De Nivel 1 Longitud:	560 mm

Paquete De Nivel 1 Peso Bruto:	25.19 kg
Paquete de Nivel 1 EAN:	6417019339344

## Ambiental

RoHS Estado:	Planeado seguir Directiva europea 2002/95/CE del consejo, de 18 de agosto de 2005 y de enmienda después de 2009 Q4
--------------	--

## Información Adicional

Libre convencional Térmica del aire de Corriente ( $I_{th}$ ):	$q = 40 \text{ }^{\circ}\text{C} \text{ } 800$
Corriente Térmica Convencional ( $I_{eI}$ ):	Totalmente Cerrado De 800
El IIT de Estado de la Publicación:	Nivel 0 - Información habilitado
Número de Polos:	4
Mecanismo De Operación:	Mecanismo en el extremo del interruptor
Grado De Contaminación:	3
La posición de los Terminales de Línea:	Parte Superior En La Parte Inferior De
La Pérdida De Potencia:	40 W
Producto Principal Tipo:	OTM800_CM
Nombre De Producto:	MOTORIZADO C/S INTERRUPTOR DE
Nominal Soportada De Impulso De Tensión ( $U_{imp}$ ):	12 kV
Tensión Nominal De Aislamiento ( $U_{yo}$ ):	1000 V
Corriente de operación nominal AC-21A ( $I_e$ ):	(500 V) 800 (690 V) 800
Corriente de operación nominal AC-22A ( $I_e$ ):	(500 V) 800 (690 V) 800
Corriente de operación nominal AC-23A ( $I_e$ ):	(380 ... 415 V) 800 (500 V) 800 (690 V) 800
De operación nominal de Alimentación AC-23A ( $P_e$ ):	(220 ... 240 V) 250 kW (400 V) 450 kW (500 V) 560 kW (690 V) 800 kW
Tensión Nominal:	1000 V
Nominal de Corta duración Corriente asignada ( $I_{cw}$ ):	para 1 s 20 kiloampere rms

## Certificados y Declaraciones (Número de Documento)

Ficha De Datos De Información Técnica:	1SCC303003C0201
Declaración de Conformidad - CE:	1SCC303018D0201
RoHS Información:	1SCC303036D0202

## Clasificaciones

ETIM 5:	EC000216 - Interruptor-seccionador
Objeto Código De Clasificación:	Q