

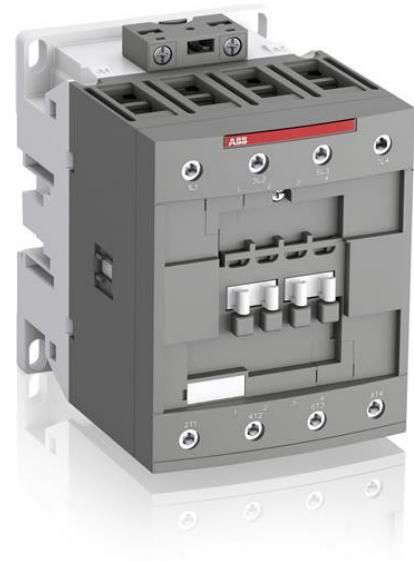


**Electric Automation**  
Automation specialists

Referencia: AF80-40-00-11  
Código: 1SBL397201R1100

AF80-40-00-11 24-60V50 / 60HZ  
20-60VDC contactor

[Comprar en Electric Automation Network](#)



AF80 de 4 polos contactores se utilizan para el control de circuitos de potencia de hasta 690 V AC 440 V DC. Se utilizan principalmente para el control de no inductivas o ligeramente inductivas cargas (es decir, la resistencia de los hornos...). AF... contactores incluyen una bobina electrónica de interfaz de la aceptación de una amplia control de la tensión  $U_c$  min. ... De la  $U_c$  máx. Sólo cuatro de las bobinas de la cubierta de control de voltajes entre 24...500 V 50/60 Hz o 20...500 V DC. Los contactores AF puede gestionar un gran control de las variaciones de voltaje. Una bobina puede ser utilizada para diferentes voltajes de control utilizado en todo el mundo sin ningún tipo de bobina de cambio. Los contactores AF, se han incorporado en la protección contra sobretensiones y no necesitan más de supresores de sobretensión. El AF... de la serie de 4 polos contactores son del tipo de bloque de diseño. - Polos principales y auxiliares bloques de contactos: 4 N. O. polos principales, frontal y lateral de complementos auxiliares bloques de contactos (mecánica-vinculado contactos auxiliares cumple con el Anexo L de la norma IEC 60947-5-1. N. C. espejo de contactos compatible con el Anexo F de la norma IEC 60947-4-1) - circuito de Control: AC o DC operado - Accesorios: una amplia gama de accesorios está disponible.

El pedido

EAN:	3471523133716
Cantidad De Orden Mínima:	1 pieza
Arancel De Aduanas Número:	85369085

Dimensiones

Neto Del Producto Anchura:	90mm
Producto De La Profundidad De La Red:	116mm
Neto Del Producto De La Altura:	125.5mm
Peso Neto Del Producto:	1.49kg

## Información Del Envase

Paquete De Nivel 1 Unidades:	1 pieza
Paquete De Nivel 1 De Ancho De:	150 mm
Paquete De Nivel 1 Longitud:	150 mm
Paquete De Nivel 1 Altura:	103 mm
Paquete De Nivel 1 Peso Bruto:	1.62 kg
Paquete de Nivel 1 EAN:	3471523133716

## Técnica

Número de Contactos Principales NO:	4
Número de Contactos NC:	0
Número de Contactos Auxiliares NO:	0
Número de Contactos Auxiliares NC:	0
Tensión Nominal:	Circuito Principal 690 V
Frecuencia nominal (f):	Circuito Principal 50 / 60 Hz
Libre convencional Térmica del aire de Corriente ( $I_{th}$ ):	acc. IEC 60947-4-1, Abrir los Contactores q = 40 °C 125
Corriente de operación nominal AC-1 ( $I_e$ ):	(690 V) 40 °C 125 (690 V) 60 °C 105 (690 V) 70 °C 90
Corriente de operación nominal AC-3 ( $I_e$ ):	(220 / 230 / 240 V) 60 °C 80 (380 / 400 V) 60 °C 80 (415 V) 60 °C 80 (440 V) 60 °C 80 (500 V) 60 °C 65 (690 V) 60 °C 49 UN
De operación nominal de Alimentación AC-3 ( $P_e$ ):	(220 / 230 / 240 V) 22 kW (380 / 400 V) 37 kW (415 V) 45 kW (440 V) 45 kW (500 V) 45 kW (690 V) 45 kW
Nominal de Corta duración Corriente asignada ( $I_{cw}$ ):	a 40 °C temperatura Ambiente, en el Aire Libre, de Frío, de 10 s 780 Un a 40 °C temperatura Ambiente, en el Aire Libre, de un Estado Frío 15 min 140 a 40 °C temperatura Ambiente, en el Aire Libre, de un Estado Frío 1 min 300 a 40 °C temperatura Ambiente, en el Aire Libre, de un Estado Frío 1 s 1200 a 40 °C temperatura Ambiente, en el Aire Libre, de Frío, de 30 s 450

Eléctrica Máxima Frecuencia De Conmutación:	AC-1 600 ciclos por hora
Tensión Nominal De Aislamiento (U <sub>yo</sub> ):	acc. UL/CSA 600 V acc. IEC 60947-4-1 y VDE 0110 (Gr. C) 1000 V
Nominal Soportada De Impulso De Tensión (U <sub>imp</sub> ):	8 kV
Mecánica Máxima Frecuencia De Conmutación:	3600 ciclos por hora
Nominal Del Circuito De Control De Tensión (U <sub>c</sub> ):	50 Hz 24 ... 60 V 60 Hz 24 ... 60 V La Operación de DC 20 ... 60 V
La Conexión De La Capacidad Del Circuito Principal:	Flexible con el Casquillo 1/2x 6...50 mm <sup>2</sup> Rígido 1 x 6...de 70 mm <sup>2</sup> Rígido 2 x 6...50 mm <sup>2</sup>
La Conexión De La Capacidad Del Circuito De Control:	Flexible con el Casquillo 1/2x de 0,75 ... 2,5 mm <sup>2</sup> Rígido de 1/2x 1...2,5 mm <sup>2</sup>
Extracción De Alambre De Longitud:	Circuito principal de 17 mm
Grado de Protección:	acc. IEC 60529, IEC 60947-1, EN 60529 IP20 Terminales de Bobina acc. IEC 60529, IEC 60947-1, EN 60529 Principales Terminales IP10
Tipo De Terminal:	Terminales De Tornillo

## Ambiental

Temperatura Del Aire Ambiente:	Cerca de Contactador para el Almacenamiento -60...+80 ° C Cerca de Contactador para la Operación en Aire Libre -40 ... +70 °C
Altitud Máxima De Funcionamiento Admisible:	3000 m

## Técnicos de la UL/CSA

El Uso General de Clasificación de UL/CSA:	(600 V AC) 105
Caballos de fuerza de Clasificación de UL/CSA:	(120 V CA) de una Sola Fase De 7-1/2 Hp (240 V de CA) monofásico de 15 Hp (200 ... 208 V AC) trifásico de 25 Hp (220 ... 240 V CA) trifásico de 30 Hp (440 ... 480 V CA) trifásica de 60 Hp (550 ... 600 V CA) trifásico de 75 Hp

## Certificados y Declaraciones (Número de Documento)

ABS Certificado:	ABS_15-GE1349500-PDA_90682247
CB Certificado:	CB_SE_77417
Declaración de Conformidad - CE:	1SBD250182C1000
LR Certificado:	LRS_1300087E1
RMRS Certificado:	RMRS_1400682124

## Clasificaciones

ETIM 5:	EC000066 - Imán contactor de la CA de conmutación
UNSPSC:	39121529