

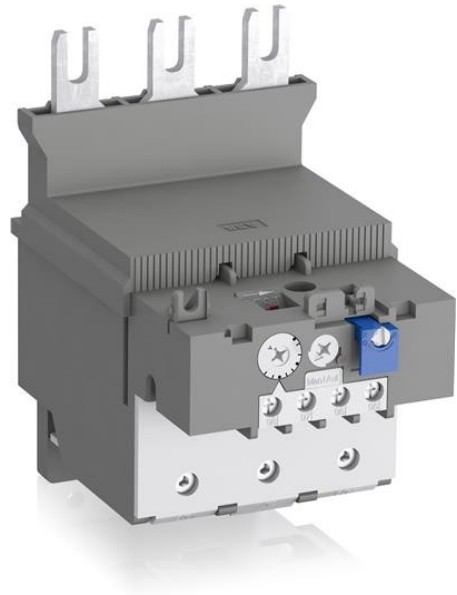


Electric Automation
Automation specialists

Referencia: TF140DU-135-V1000
Código: 1SAZ431301R1003

TF140DU-135-V-1000 RELE
SOBRECARGA ATEX

[Comprar en Electric Automation Network](#)



TF140DU-135-V-1000 Térmica Relé de Sobrecarga con ATEX

El pedido

EAN:	4013614499531
Cantidad De Orden Mínima:	1 pieza
Arancel De Aduanas Número:	85364900

Dimensiones

Neto Del Producto Anchura:	89mm
Neto Del Producto De La Altura:	140mm
Producto De La Profundidad De La Red:	126mm
Peso Neto Del Producto:	0.82kg

Información Del Envase

Paquete De Nivel 1 Unidades:	1 pieza
Paquete De Nivel 1 De Ancho De:	165 mm
Paquete De Nivel 1 Altura:	133 mm
Paquete De Nivel 1 Longitud:	151 mm
Paquete De Nivel 1 Peso Bruto:	0.945 kg

Nivel De Paquete De 2 Unidades:	4 piezas
Paquete De Nivel 2 De Ancho:	280 mm
Paquete De Nivel 2 Altura:	210 mm
Paquete De Nivel 2 Duración:	395 mm
Paquete De Nivel 2 Peso Bruto:	8.786 kg
Paquete de Nivel 2 EAN:	4013614503733

Técnica

Gama De Configuración:	100 ... 135 a
Tensión Nominal:	Circuito auxiliar 440 V DC Circuito auxiliar 500 V AC Circuito principal 690 V AC
Corriente De Operación Nominal (I_e):	135 Un
Corriente de operación nominal AC-3 (I_e):	135 Un
Frecuencia nominal (f):	Circuito Auxiliar, 50 Hz Circuito Auxiliar, 60 Hz Circuito auxiliar DC Circuito Principal 60 Hz Circuito Principal 50 Hz Circuito principal DC
Nominal Soportada De Impulso De Tensión (U_{imp}):	Circuito auxiliar, 6 kV Circuito principal de 8 kV
Tensión Nominal De Aislamiento (U_{yo}):	690 V
Número de Polos:	3
Número de Contactos Auxiliares NC:	1
Número de Contactos Auxiliares NO:	1
Número de Polos Protegidos:	3
Libre convencional Térmica del aire de Corriente (I_{th}):	Circuito auxiliar NC 10 Circuito auxiliar NO 6 UN
Corriente de operación nominal AC-15 (I_e):	(120 V) NC 3 (120 V) 1.5 A (240 V) NC 3 (240 V) 1.5 A (400 V) NC 1,9 UNA (400 V) NO 1 (440 V) NC 1 (440 V) NO 1 (500 V) NC 1 (500 V) NO 1
Corriente de operación nominal DC-13 (I_e):	(125 V) NC 0.25 (125 V) NO SE 0.25 (24 V) NC 1.25 A (24 V) 1,25 (250 V) NC 0.12 UN (250 V) NO 0.04 UN (60 V) NC 0.25 (60 V) NO SE 0.25
Grado de Protección:	Carcasa IP20 Los Terminales del Circuito principal IP10

Grado De Contaminación:	3
La Conexión De La Capacidad Del Circuito Auxiliar:	Flexible con el Casquillo 1/2x de 0,75 ... 2,5 mm ² Flexible de 1/2x de 0,75 ... 2,5 mm ² Rígido de 1/2x de 0,75 ... 4 mm ²
La Conexión De La Capacidad Del Circuito Principal:	Flexible con el Casquillo 1/2x 16 ... de 70 mm ² Flexible con Aislamiento de la Virola 1/2x 16 ... de 70 mm ² Flexible de 1/2x 16 ... de 70 mm ² Rígido de 1/2x 16 ... de 70 mm ²
Par De Apriete:	Circuito auxiliar 0.8 ... 1.2 N·m Circuito principal De 8 A 10 N·m
Extracción De Alambre De Longitud:	Circuito auxiliar de 9 mm Circuito principal de 25 mm
Se Recomienda El Controlador De Tornillo:	Circuito Auxiliar Pozidriv 2 Circuito Principal Hexágono 4
Adecuado Para:	AF116 AF140
Normas:	IEC/EN 60947-1 IEC/EN 60947-4-1 IEC/EN 60947-5-1 UL 60947-1 UL 60947-4-1

Ambiental

Temperatura Del Aire Ambiente:	Operación -25 ... +55 °C Operación Compensada -25 ... +55 °C De Almacenamiento -40 ... +70 °C
Temperatura Del Aire Ambiente De Compensación:	Sí
Altitud Máxima De Funcionamiento Admisible:	2000 m
Resistencia a los Golpes acc. IEC 60068-2-27:	11 ms de Pulso 12g
RoHS Estado:	Planeado seguir Directiva europea 2002/95/CE del consejo, de 18 de agosto de 2005 y de enmienda después de 2008 Q1

Técnicos de la UL/CSA

La máxima Tensión de Funcionamiento UL/CSA:	Circuito principal De 600 V AC
Clasificación UL/CSA:	135 Un
Contacto con Clasificación de UL/CSA:	(NC:) B600 (NO:) C300
La conexión de la Capacidad del Circuito Principal UL/CSA:	Flexible de 1/2x 6 ... 2/0 AWG Cadena 1/2x 6 ... 2/0 AWG
La conexión de la Capacidad del Circuito Auxiliar UL/CSA:	Flexible de 1/2x 18 ... 14 AWG Cadena 1/2x 18 ... 14 AWG
Par de apriete UL/CSA:	Circuito auxiliar, 12 in·lb

Certificados y Declaraciones (Número de Documento)

ABS Certificado:	1SAA941004-0101
Certificado ATEX:	1SAA941003-3901
BG Certificado:	1SAA941012-2001
BV Certificado:	1SAA941003-0201
CCC Certificado:	1SAA941009-3801
cUL Certificado:	cUL_E48139
Declaración de Conformidad - CE:	1SAD938500-0192
DNV Certificado:	1SAA941004-0301
EAC Certificado:	1SAA941002-2701
LR Certificado:	1SAA941004-0501
RINA Certificado:	RINA_ELE098115XG
RoHS Información:	1SAA941006-4404
Certificado UL:	UL_E48139

Clasificaciones

eClass:	7.0 27371501
ETIM 5:	EC000106 - relé de sobrecarga Térmica
UNSPSC:	39121521