

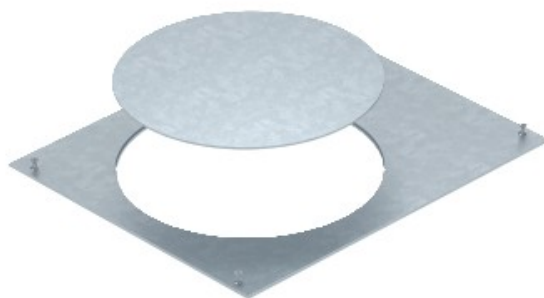


Electric Automation
Automation specialists

Артикул: OKA D 500 R9
код: 7425122

Монтажная крышка для Conj. portam.
GESR9, 400x500x4, оцинкованная
полоса, DIN EN 10147, Сталь, St

Покупка от Electric Automation Network



С монтажным отверстием для установки установка номинального размера П9.
Монтажные отверстия закрыты прикрывать крышкой плиты. Крепление
крышки винтами, содержащиеся в комплект поставки.