

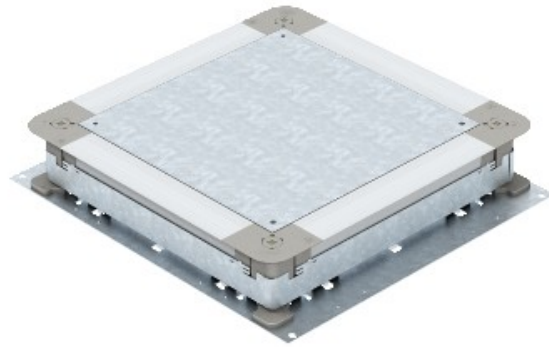


Electric Automation
Automation specialists

Артикул: UZD 115170 250-3
код: 7410043

DERIV коробка. и р., по высоте
115-170mm, 410x367x115,
оцинкованной полосы, DIN EN 10147,
Сталь, St

Покупка от Electric Automation Network



Монтажном для стяжки покрытые системах напольного монтажа.