

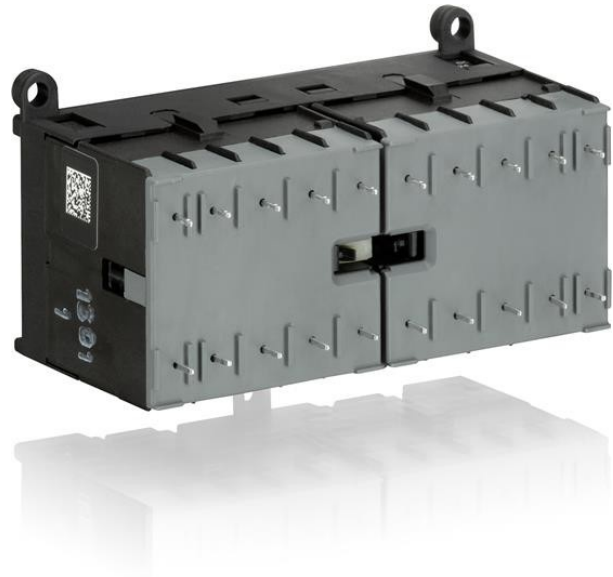


**Electric Automation**  
Automation specialists

Артикул: VBC6A-30-10P-2.4  
код: GJL1213919R5101

VBC6A-30-10-P-2,4 Мини реверсивным контактором

Покупка от Electric Automation Network



В VBC6A-30-10-п мини реверсивный Контакттор-это компактный Контакттор 3 полюса с 1 вспомогательный контакт, пайка булавки и механическая Блокировка и безопасность блокировки. Они идеально подходят для приложений, где надежность является обязательным и пространства. Мини-реверсивные контакторы используются в жилых зданиях, коммерческих зданий и промышленных применений для управления трехфазного двигателя нагрузки до 4 кВт (АС-3). Из-за низкого потребления катушки, это устройство может быть непосредственно контролируется ПЛК. Дополнительные характеристики бесшумный и жужжания катушки, переключателя индикации положения и комплексные возможности для установки рельса.

## Заказ

ЕАН:	4013614053900
Количество Минимального Заказа:	1 шт
Номер Таможенного Тарифа:	85365080

## Размеры

Чистая Ширина Изделия:	96.5мм
Продукт Чистая Высота:	57.5мм
Чистый Продукт Глубина:	51.5мм
Продукт Вес Нетто:	0.345кг

## Информация Контейнер

Уровень Пакет 1 Единицы:	5 шт.
Уровень Пакет 1 Ширина:	115 мм
Уровень Пакет 1 Высота:	64 мм
Уровень Пакет 1 Длина:	280 мм
Пакет Уровня 1 Вес Брутто:	1.795 кг
Уровень пакет 1 Код EAN:	4013614416439

## Окружающей среды

Температура Окружающего Воздуха:	Эксплуатации -20 ... +55 °C Хранения -40 ... +80 °C
Максимальная Рабочая Высота Допустимая:	2000 м
Устойчивость к ударам в соотв. в соответствии с IEC 60068-2-27:	11 мс импульс 15г
Устойчивость к вибрации в соотв. МЭК 60068-2-6:	5г / 5 ... 150 Гц
Статус Оов:	Следующие Директивы ЕС 2002/95/ЕС 18 августа 2005 г. и поправки

## Технические

Контактор Тип Стартера:	Компактный реверсивный Контактор с механической блокировкой и блокировкой безопасности
Количество вспомогательных контактов, НЗ:	0
Количество вспомогательных контактов:	1
Количество главных контактов НЗ:	0
Количество главных контактов:	3
Количество полюсов:	4
Степень Загрязнения:	3
Номинальная частота (F):	Цепи управления постоянного тока Главная Схема 60 Гц Главная Схема 50 Гц Главной цепи постоянного тока
Номинальное Импульсное Выдерживаемое Напряжение (U <sub>Вчртенок</sub> ):	Главная схема 6 кв
Номинальное Напряжение Изоляции (U <sub>я</sub> ):	690 в соотв. с UL/CSA для 600 В
Номинальный рабочий ток AC-1 (я <sub>е</sub> ):	(220 / 240 В) 40 °C 12 В (220 / 240 В) 55 °C 12 В (380 / 440 В) 40 °C 12 В (380 / 440 В) 55 °C 12 В (690 В) 40 °C 6 А (690 В) 55 °C 6 А

Номинальный ток AC-3 (я <sub>e</sub> ):	(220 / 230 / 240 В) 55 °C 9 А (380 / 400 В) 55 °C 8,5 А (440 В) 55 °C 8 В (500 В) 55 °C 5,5 В (690 В) 55 °C 3,5 А
Номинальное Рабочее Напряжение:	Главная цепь 690 В переменного тока
Обычные бесплатные-воздух тепловой ток (я <sub>ce</sub> ):	Главная Схема 12 В
Номинальное Напряжение Цепи Управления (U <sub>c</sub> ):	17 ... 32 В DC
Катушка Эксплуатационные Ограничения:	(соотв. с IEC 60947-4-1) для питания DC 0.85 ... 1.1 x УЦ (при θ ≤ 55 °C)
Степень защиты:	Цепи управления стержнями IP20 Силовые клеммы степень защиты IP20
Механическую Прочность:	Цикл 10000000
Монтаж на DIN-рейку:	Рейку th35-7.5 (35 x 7,5 мм Монтажная рейка) соотв. в МЭК 60715 С th35-15 (35 x 15 мм Монтажная рейка) соотв. в МЭК 60715
Стандарты:	МЭК/EN 60947-1 МЭК/EN 60947-4-1 МЭК/EN 60947-5-1 Ул 60947-1 Ул 60947-4-1
Примечания:	Нет СА6 или САF6 монтируемый

## Техническая ул/ККА

Максимальное рабочее напряжение по UL/CSA для:	Главная схема 600 В переменного тока
Рейтинг лошадиной силы UL/CSA для:	(208 в ПЕРЕМ. тока), три фазы 1 л. с. (220 ... 240 В AC) одиночной фазы 0.5 ЛС (220 ... 240 В переменного тока) трехфазная 2 л. с. (440 ... 480 В переменного тока), три фазы 3 л. с. (550 ... 600 в~) три фазы 1 л. с.
Общий рейтинг по UL/CSA для:	(300 В AC) 8 А

## Сертификаты и декларации (номер документа)

Сертификат CB:	1SAA938000-2002
Сертификат CCC:	1SAA938001-3804
сертификат cUL:	1SAA938003-1701
Декларация соответствия - се:	1SAD938509-0001
Сертификат EAC:	1SAA920000-2702
Сертификат PMPC:	1SAA938000-0703
Информация По RoHS:	1SAA938001-4402
Сертификат UL:	1SAA938000-1604

## Классификации

Объект Классификации Кода:	Вопрос
екласс:	7.0 27371009
Етим 4:	ЕС000066 - Магнит, Контактёр, АС-переключение
Етим 5:	ЕС000010 - комбинация стартер