

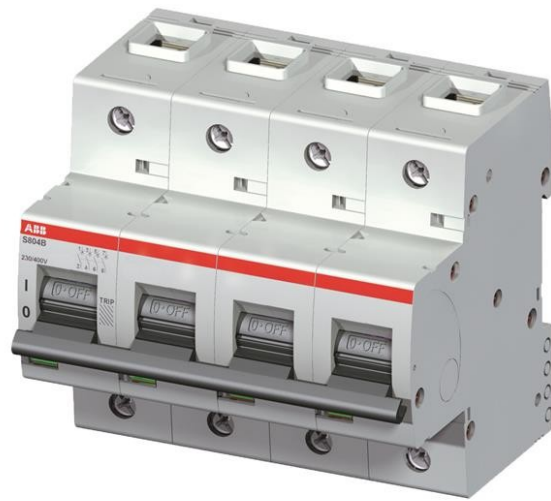


Electric Automation
Automation specialists

Артикул: S804B-C40
код: 2CCS814001R0404

S804B-C40 High Performance Circuit
Breaker

Покупка от Electric Automation Network



В S804B-C40 представляет собой 4-полюсный высокая производительность выключатель с с-характеристикой, с клеткой контактом и номинальным током 40 А. это устройство ограничения тока с максимальной разрывной мощностью 16ка на 230/400В. Он может использоваться на напряжение до 230/400В. Он имеет два различных механизма расцепления, механизм термического срабатывания для защиты от перегрузки и электромеханический механизм отключения для защиты от короткого замыкания. В S804B-C40 соответствует МЭК/EN 60947-2 и EN 60898-1 и позволяет использовать для жилых, коммерческих и промышленных применений. Она имеет множество согласований, поэтому он может быть использован во всем мире. Широкий ассортимент аксессуаров делает применение S804B-C40 более комфортным. Из-за быстрого исчезновения дуги S804B-C40 Ваша заявка будет обеспечена.

Заказ

ЕАН:	7612271416294
Количество Минимального Заказа:	1 шт
Номер Таможенного Тарифа:	85362020

Размеры

Чистая Ширина Изделия:	106мм
Чистый Продукт Глубина:	82.5мм
Продукт Чистая Высота:	95мм
Продукт Вес Нетто:	0.98кг

Информация Контейнер

Уровень Пакет 1 Единицы:	1 шт
Уровень Пакет 1 Ширина:	105 мм
Уровень Пакет 1 Длина:	111 мм
Уровень Пакет 1 Высота:	99 мм
Пакет Уровня 1 Вес Брутто:	1.01 кг
Уровень пакет 1 Код EAN:	7612271416294
Уровень Пакет 2 Единицы:	1 шт
Уровень Пакет 2 Высота:	0,92 мм
Пакет Уровня 2 Вес Брутто:	1.1 кг

Окружающей среды

Температура Окружающего Воздуха:	Эксплуатации -25 ... +60 °С Хранения -40 ... +70 °С
Статус Оов:	Следующие Директивы ЕС 2002/95/ЕС 18 августа 2005 г. и поправки

Технические

Стандарты:	МЭК/EN 60947-2 МЭК/EN 60898-1
Количество полюсов:	4
Характеристика Срабатывания:	C
Номинальный Ток (I _н):	40 А
Номинальное Рабочее Напряжение:	230/400 В ПЕРЕМЕННОГО ТОКА 75 В ПОСТОЯННОГО ТОКА
Потери Мощности:	при номинальных условиях эксплуатации на Полюс 3.7 Вт
Номинальное Напряжение Изоляции (U _я):	440 В ПЕРЕМЕННОГО ТОКА
Номинальная частота (F):	50 / 60 Гц
Расклассифицированная Емкость Короткого Замыкания (I _{цн}):	10 ка
Номинальное Предельное Короткое Замыкание Ломая Емкость (I _{кр}):	(230 / 400 В~) 16 ка
Номинальный Сервис Короткое Замыкание Ломая Емкость (I _в CS):	(230 / 400 В AC) 10 ка
Категория Перенапряжения:	III в
Степень Загрязнения:	3
Номинальное Импульсное Выдерживаемое Напряжение (U _в чертенок):	4 кВ
Материал Корпуса:	Изоляция группа I, цвет RAL 7035
Индикация Положения Контакта:	ВКЛ / ВЫКЛ / ПУТЕШЕСТВИЯ

Степень защиты:	соотв. в соответствии с IEC 60529 степень защиты IP20
Примечания:	Подключение сверху и снизу Подключение только с КР Пылевлагозащита IP40 в корпусе с крышкой Клетки терминал с captIIIe винт
Тип Терминала:	Винтовые Клеммы
Соединительная Способность:	Гибкие 1 ... 50 мм ² Гибкие Многожильные 1 ...70 мм ²
Момент Затяжки:	3,5 Н·м
Рекомендуемый Драйвер Винта:	Шлицевой 2
Монтаж на DIN-рейку:	С th35-15 (35 x 15 мм Монтажная рейка) соотв. в МЭК 60715 Рейку th35-7.5 (35 x 7,5 мм Монтажная рейка) соотв. в МЭК 60715
Монтажное Положение:	Любой

Сертификаты и декларации (номер документа)

Декларация соответствия - се:	2CCC413016D060
Информация По RoHS:	2CCC413008D0204

Классификации

Етим 4:	ЕС000042 - миниатюрный выключатель (mcb)
Етим 5:	ЕС000042 - миниатюрный выключатель (mcb)
Объект Классификации Кода:	Ф