

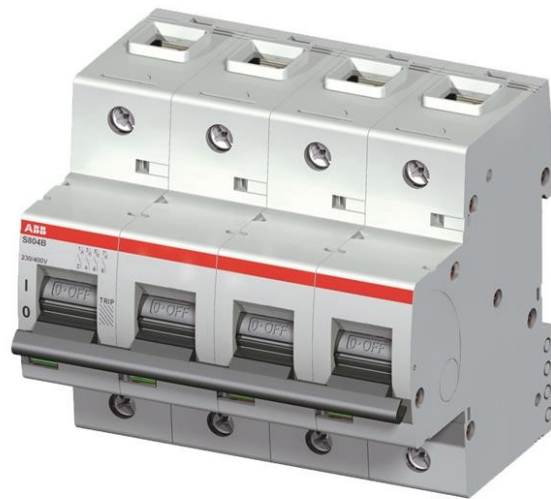


Electric Automation
Automation specialists

Артикул: S804B-D40
код: 2CCS814001R0401

S804B-D40 High Performance Circuit
Breaker

Покупка от Electric Automation Network



В S804B-и D40 представляет собой 4-полюсный высокая производительность выключатель с D-характеристикой, с клеткой контактом и номинальным током 40 А. это устройство ограничения тока с максимальной разрывной мощностью 16ка на 230/400В. Он может использоваться на напряжение до 230/400В. Он имеет два различных механизма расцепления, механизм термического срабатывания для защиты от перегрузки и электромеханический механизм отключения для защиты от короткого замыкания. В S804B-и D40 соответствует IEC/EN 60947-2 и позволяет использовать для жилых, коммерческих и промышленных применений. Она имеет множество согласований, поэтому он может быть использован во всем мире. Ассортимент extensille аксессуар делает использование S804B-и D40 более комфортным. Из-за быстрого исчезновения дуги S804B-и D40 Ваша заявка будет обеспечена.

Заказ

| | |
|---------------------------------|---------------|
| ЕАН: | 7612271416010 |
| Количество Минимального Заказа: | 1 шт |
| Номер Таможенного Тарифа: | 85362020 |

Размеры

| | |
|-------------------------|--------|
| Чистая Ширина Изделия: | 106мм |
| Чистый Продукт Глубина: | 82.5мм |
| Продукт Чистая Высота: | 95мм |
| Продукт Вес Нетто: | 0.98кг |

Информация Контейнер

| | |
|----------------------------|---------------|
| Уровень Пакет 1 Единицы: | 1 шт |
| Уровень Пакет 1 Ширина: | 105 мм |
| Уровень Пакет 1 Длина: | 111 мм |
| Уровень Пакет 1 Высота: | 99 мм |
| Пакет Уровня 1 Вес Брутто: | 1.01 кг |
| Уровень пакет 1 Код EAN: | 7612271416010 |
| Уровень Пакет 2 Единицы: | 1 шт |
| Уровень Пакет 2 Высота: | 0,92 мм |
| Пакет Уровня 2 Вес Брутто: | 1.1 кг |

Окружающей среды

| | |
|----------------------------------|---|
| Температура Окружающего Воздуха: | Эксплуатации -25 ... +60 °C Хранения -40 ... +70 °C |
| Статус Оов: | Следующие Директивы ЕС 2002/95/ЕС 18 августа 2005 г. и поправки |

Технические

| | |
|---|--|
| Стандарты: | МЭК/EN 60947-2 МЭК/EN 60898-1 |
| Количество полюсов: | 4 |
| Характеристика Срабатывания: | Д |
| Номинальный Ток (Я _н): | 40 А |
| Номинальное Рабочее Напряжение: | 230/400 В ПЕРЕМЕННОГО ТОКА 75 В ПОСТОЯННОГО ТОКА |
| Потери Мощности: | при номинальных условиях эксплуатации на Полюс 3.7 Вт |
| Номинальное Напряжение Изоляции (У _я): | 440 В ПЕРЕМЕННОГО ТОКА |
| Номинальная частота (F): | 50 / 60 Гц |
| Номинальное Предельное Короткое Замыкание Ломая Емкость (Я _{кп}): | (230 / 400 В~) 16 ка |
| Номинальный Сервис Короткое Замыкание Ломая Емкость (Я _{в сс}): | (230 / 400 В AC) 10 ка |
| Категория Перенапряжения: | III в |
| Степень Загрязнения: | 3 |
| Номинальное Импульсное Выдерживаемое Напряжение (U _{вч} чертенок): | 4 кВ |
| Материал Корпуса: | Изоляция группа I, цвет RAL 7035 |
| Индикация Положения Контакта: | ВКЛ / ВЫКЛ / ПУТЕШЕСТВИЯ |
| Степень защиты: | соотв. в соответствии с IEC 60529 степень защиты IP20 |

| | |
|------------------------------|--|
| Примечания: | Подключение сверху и снизу Подключение только с КР Пылевлагозащита IP40 в корпусе с крышкой Клетки терминал с captIIIe винт |
| Тип Терминала: | Винтовые Клеммы |
| Соединительная Способность: | Гибкие 1 ... 50 мм ² Гибкие Многожильные 1 ...70 мм ² |
| Момент Затяжки: | 3,5 Н·м |
| Рекомендуемый Драйвер Винта: | Шлицевой 2 |
| Монтаж на DIN-рейку: | С th35-15 (35 x 15 мм Монтажная рейка) соотв. в МЭК 60715 Рейку th35-7.5 (35 x 7,5 мм Монтажная рейка) соотв. в МЭК 60715 |
| Монтажное Положение: | Любой |

Сертификаты и декларации (номер документа)

| | |
|-------------------------------|-----------------|
| Декларация соответствия - се: | 2CCC413016D060 |
| Информация По RoHS: | 2CCC413008D0204 |

Классификации

| | |
|----------------------------|--|
| Етим 4: | ЕС000042 - миниатюрный выключатель (mcb) |
| Етим 5: | ЕС000042 - миниатюрный выключатель (mcb) |
| Объект Классификации Кода: | Ф |