

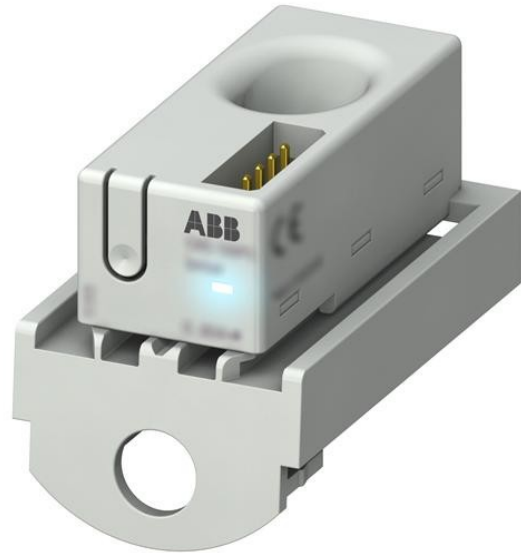


Electric Automation
Automation specialists

Артикул: CMS-100S8
код: 2CCA880124R0001

Датчик 18мм, 80А AC, DC, TRMS,
крепление для S800

Покупка от Electric Automation Network



Этот компонент является частью CMS (системы мониторинга цепи) фамилий. Компоненты для CMS сделаны для того чтобы измерить окончательной цепей (ветвей) установок. Каждая система мониторинга состоит из блока управления и датчиков с различными диапазонами измерений и монтажных возможностей. Датчики КМВ являются одними из самых компактных и высококлассными датчиками тока на рынке.

Заказ

ЕАН:	7612271426552
Количество Минимального Заказа:	1 шт
Номер Таможенного Тарифа:	90303900

Размеры

Чистая Ширина Изделия:	26.5мм
Продукт Чистая Высота:	31.8мм
Чистая Длина Продукта:	45.5 мм
Чистый Продукт Глубина:	45.5мм
Продукт Вес Нетто:	0.014кг

Информация Контейнер

Уровень Пакет 1 Единицы:	1 шт
Уровень Пакет 1 Ширина:	130 мм
Уровень Пакет 1 Высота:	75 мм
Уровень Пакет 1 Длина:	230 мм
Пакет Уровня 1 Вес Брутто:	0.083 кг
Уровень пакет 1 Код EAN:	7612271426552

Окружающей среды

Статус Оов:	Следующие Директивы ЕС 2002/95/ЕС 18 августа 2005 г. и поправки
-------------	---

Дополнительная Информация

Тип Установки:	Датчиками 18 мм для устройств с установка s800 в клетке терминалы
Основной Тип Продукта:	КМВ
Наименование Товара:	Датчик
Номинальное Рабочее Напряжение:	690 В ПЕРЕМЕННОГО ТОКА 1500 В ПОСТОЯННОГО ТОКА

Сертификаты и декларации (номер документа)

Паспорт, Техническая Информация:	2CCC481002C0201
Декларация соответствия - се:	2CCC481005D0201
Информация По RoHS:	2CCC441009D0202

Классификации

Етим 4:	ЕС002498 - Аксессуары для низковольтной коммутационной техники
Етим 5:	ЕС002498 - Аксессуары для низковольтной коммутационной техники
Объект Классификации Кода:	П