

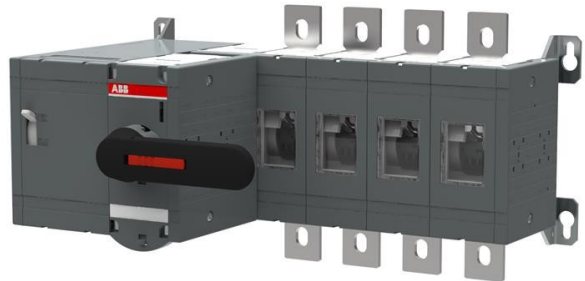


Electric Automation
Automation specialists

Артикул: OTM630E4M230C
код: 1SCA115357R1001

OTM630E4M230C моторизованный
выключатель-разъединитель

Покупка от Electric Automation Network



В том числе и ручки для ручного управления, комплект болт с гайкой и шайбами для всех терминалов (100А...1250А), мужской Разъемы для цепей управления и ручкой и запасной предохранитель зажим для хранения.

Заказ

ЕАН:	6417019477275
Количество Минимального Заказа:	1 шт
Номер Таможенного Тарифа:	85365080

Размеры

Чистая Ширина Изделия:	480мм
Продукт Чистая Высота:	250мм
Чистый Продукт Глубина:	312мм
Продукт Вес Нетто:	18.9кг

Информация Контейнер

Уровень Пакет 1 Единицы:	1 шт
Уровень Пакет 1 Ширина:	310 мм
Уровень Пакет 1 Высота:	320 мм
Уровень Пакет 1 Длина:	560 мм
Пакет Уровня 1 Вес Брутто:	18.9 кг
Уровень пакет 1 Код EAN:	6417019477275

Окружающей среды

Статус Оов:	Планировал следовать директиве ЕС 2002/95/ЕС 18 августа 2005 года и поправка после 2007 1 квартал
-------------	---

Дополнительная Информация

Обычные бесплатные-воздух тепловой ток (яче):	д = 40 °С 630 а
Статус ИИТ-публикации:	Уровень 0 - включена информация
Количество полюсов:	4
Механизм Работы:	Механизм на торце переключателя
Степень Загрязнения:	3
Положение линии терминалов:	Топ - Дна
Потери Мощности:	при номинальных условиях эксплуатации на Полюс 25 Вт
Основной Тип Продукта:	ОТМ630
Наименование Товара:	Выключатели-разъединители
Номинальное Импульсное Выдерживаемое Напряжение (U Вчертенок):	12 кв
Номинальное Напряжение Изоляции (U _я):	1000 В
Номинальный рабочий ток, АС-21А (яе):	(380 ... 415 В) 630 А (500 В) 630 А (690 В) 630 А
Номинальный рабочий ток, АС-22А (яе):	(380 ... 415 В) 630 А (500 В) 630 А (690 В) 630 А
Номинальный рабочий ток, АС-23А (яе):	(380 ... 415 В) 630 А (500 В) 630 А (690 В) 630 А
Номинальная Эксплуатационная Мощность АС-23А (P _е):	(220 ... 240 В) 200 кВт (400 В) 355 кВт (415 в) 355 кВт (500 В) 400 кВт (690 в) 630 кВт
Номинальное Рабочее Напряжение:	1000 В
Номинальный кратковременный Выдерживаемый ток (I _{св}):	для 1 с 20 kiloampere рмс

Сертификаты и декларации (номер документа)

Паспорт, Техническая Информация:	1SCC301020C0201
Информация По RoHS:	1SCC303036D0202

Классификации

Етим 5:	EC000216 - разъединитель
Объект Классификации Кода:	Вопрос