

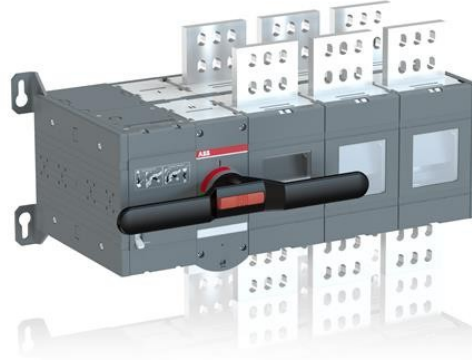


**Electric Automation**  
Automation specialists

Артикул: OTM2500E3CM230C  
код: 1SCA112710R1001

OTM2500E3CM230C  
МОТОРИЗОВАННЫЕ С SWITCH / O

Покупка от Electric Automation Network



В том числе и ручки для ручного управления, комплект болт с гайкой и шайбами для всех зажимов и разъемы для цепей управления. Включают в себя зажим для хранения ручки и запасного предохранителя.

#### Заказ

ЕАН:	6417019454061
Количество Минимального Заказа:	1 шт
Номер Таможенного Тарифа:	85365080

#### Размеры

Чистая Ширина Изделия:	645мм
Продукт Чистая Высота:	377мм
Чистый Продукт Глубина:	372мм
Продукт Вес Нетто:	78кг

#### Информация Контейнер

Уровень Пакет 1 Единицы:	1 шт
Уровень Пакет 1 Ширина:	580 мм
Уровень Пакет 1 Высота:	500 мм
Уровень Пакет 1 Длина:	780 мм

Пакет Уровня 1 Вес Брутто:	78 кг
Уровень пакет 1 Код EAN:	6417019454061

## Окружающей среды

Статус Оов:	Планировал следовать директиве ЕС 2002/95/ЕС 18 августа 2005 года и поправка после 4 квартал 2009
-------------	---

## Дополнительная Информация

Обычные бесплатные-воздух тепловой ток (яче):	д = 40 °С 2500 а
Статус ИИТ-публикации:	Уровень 0 - включена информация
Количество полюсов:	3
Механизм Работы:	Механизм на торце переключателя
Степень Загрязнения:	3
Положение линии терминалов:	Топ - Дна
Потери Мощности:	85 Вт
Основной Тип Продукта:	ОТМ2500_СМ
Наименование Товара:	МОТОРИЗОВАННЫЕ Ч/З КОММУТАТОР
Номинальное Импульсное Выдерживаемое Напряжение (U Вчертенок):	12 кв
Номинальное Напряжение Изоляции (Уя):	1000 В
Номинальный рабочий ток, АС-21А (яе):	(500 В) 2500 В
Номинальный рабочий ток АС-21Б (яе):	(380 ... 415 В) 2500 В (500 В) 2500 В
Номинальное Рабочее Напряжение:	1000 В
Номинальный кратковременный Выдерживаемый ток (Iсw):	для 1 с 55 kiloampere рмс

## Сертификаты и декларации (номер документа)

Паспорт, Техническая Информация:	1SCC303003C0201
Декларация соответствия - се:	1SCC303038D0201
Информация По RoHS:	1SCC303036D0202

## Классификации

Етим 5:	ЕС000216 - разъединитель
Объект Классификации Кода:	Вопрос