

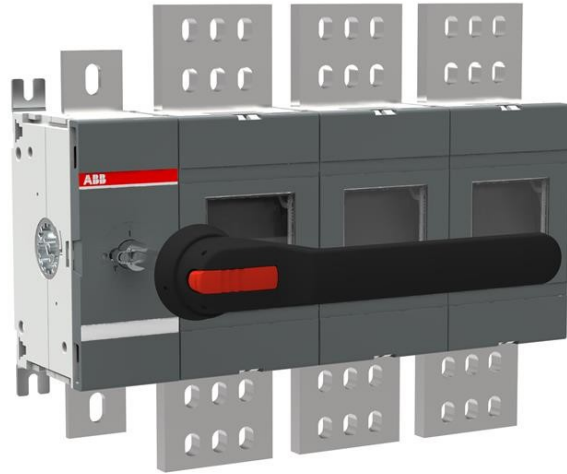


Electric Automation
Automation specialists

Артикул: OT2500E03N3P
код: 1SCA108035R1001

OT2500E03N3P выключатель-
разъединитель

Покупка от Electric Automation Network



Включая комплект клеммного болта, черный вкл-выкл пластиковой ручкой ОНВ200J12Р и вал ОХР12х280 в качестве стандарта. Ручка защищенное IP65, с висячим замком в положении выкл и блокировка дверцы в позиции. Вала регулируется для различных глубин установки.

Заказ

ЕАН:	6417019413556
Количество Минимального Заказа:	1 шт
Номер Таможенного Тарифа:	85365080

Размеры

Чистая Ширина Изделия:	538мм
Продукт Чистая Высота:	377мм
Чистый Продукт Глубина:	309мм
Продукт Вес Нетто:	42кг

Информация Контейнер

Уровень Пакет 1 Единицы:	1 шт
Уровень Пакет 1 Ширина:	580 мм
Уровень Пакет 1 Высота:	500 мм
Уровень Пакет 1 Длина:	780 мм
Пакет Уровня 1 Вес Брутто:	42 кг

Уровень пакет 1 Код EAN:	6417019413556
--------------------------	---------------

Окружающей среды

Статус Оов:	Планировал следовать директиве ЕС 2002/95/ЕС 18 августа 2005 года и поправка после 2006-06-01
-------------	---

Дополнительная Информация

Обычные бесплатные-воздух тепловой ток (я _{че}):	д = 40 °С 2500 а
Заземление Тип Переключателя:	Никаких Дополнительных Типа
Ручка Типа:	Пистолет
Статус ИИТ-публикации:	Уровень 0 - включена информация
Включает в себя:	Ручка и Вал
Тип Установки:	Нормальный
Количество полюсов:	4
Механизм Работы:	Механизм на торце переключателя
Режим Работы:	Передний Управляемый
Заказать Несколько:	1 шт
Степень Загрязнения:	3
Положение линии терминалов:	Топ - Дна
Потери Мощности:	при номинальных эксплуатационных условиях на Полюс 85.0 Вт
Основной Тип Продукта:	OT2500
Наименование Товара:	Выключатель-разъединитель
Номинальное Импульсное Выдерживаемое Напряжение (U _{Вчртенок}):	12 кв
Номинальное Напряжение Изоляции (U _и):	1000 В
Номинальный рабочий ток, AC-21A (я _е):	(380 ... 415 В) 2500 В
Номинальный рабочий ток, AC-22A (я _е):	(380 ... 415 В) 2500 В
Номинальное Рабочее Напряжение:	1000 В
Номинальный кратковременный Выдерживаемый ток (I _{сw}):	для 1 с 55 kiloampere рмс
Специальные Функции:	Нет
Стандарты:	МЭК
Подходит для класса продукта:	Выключатель-разъединитель
Тип Терминала:	Луг терминалы
Ширина Терминала:	100 мм

Сертификаты и декларации (номер документа)

Паспорт, Техническая Информация:	1SCC301020C0201
Декларация соответствия - се:	1SCC301176D0201
Информация По RoHS:	1SCC301149D0202

Классификации

Етим 5:	EC000216 - разъединитель
Объект Классификации Кода:	Вопрос