

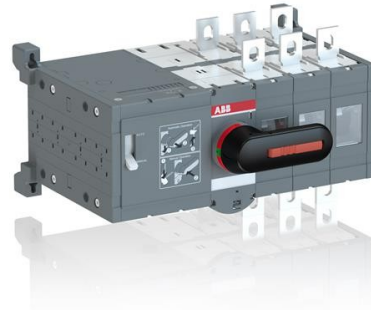


Electric Automation
Automation specialists

Артикул: OTM315E3CM230C
код: 1SCA022847R1210

OTM315E3CM230C МОТОРИЗОВАННЫЕ
C SWITCH / O

Покупка от Electric Automation Network



В том числе и ручки для ручного управления, комплект болт с гайкой и шайбами для всех зажимов и разъемы для цепей управления. Включают в себя зажим для хранения ручки и запасного предохранителя.

Заказ

ЕАН:	6417019297804
Количество Минимального Заказа:	1 шт
Номер Таможенного Тарифа:	85365080

Размеры

Чистая Ширина Изделия:	323мм
Продукт Чистая Высота:	185мм
Чистый Продукт Глубина:	235мм
Продукт Вес Нетто:	11кг

Информация Контейнер

Уровень Пакет 1 Единицы:	1 шт
Уровень Пакет 1 Ширина:	255 мм
Уровень Пакет 1 Высота:	243 мм
Уровень Пакет 1 Длина:	460 мм
Пакет Уровня 1 Вес Брутто:	10.22 кг
Уровень пакет 1 Код EAN:	6417019297804

Окружающей среды

Статус Оов:	Планировал следовать директиве ЕС 2002/95/ЕС 18 августа 2005 года и поправка после 4 квартал 2009
-------------	---

Дополнительная Информация

Обычные бесплатные-воздух тепловой ток (я _{че}):	д = 40 °С 315 в
Ток Термической Стойкости (Я _в):	Полностью Закрытый 315 А
Статус ИИТ-публикации:	Уровень 0 - включена информация
Количество полюсов:	3
Механизм Работы:	Механизм на торце переключателя
Степень Загрязнения:	3
Положение линии терминалов:	Топ - Дна
Потери Мощности:	6.5 Вт
Основной Тип Продукта:	ОТМ315_СМ
Наименование Товара:	МОТОРИЗОВАННЫЕ Ч/З КОММУТАТОР
Номинальное Импульсное Выдерживаемое Напряжение (U _{Вчертенок}):	12 кв
Номинальное Напряжение Изоляции (У _я):	1000 В
Номинальный рабочий ток, АС-21А (я _е):	(500 В) 315 А (690 В) 315 А
Номинальный рабочий ток, АС-22А (я _е):	(500 В) 315 А (690 В) 315 А
Номинальный рабочий ток, АС-23А (я _е):	(380 ... 415 В) 315 А (500 В) 315 А (690 В) 315 А
Номинальная Эксплуатационная Мощность АС-23А (Р _е):	(220 ... 240 В) 100 кВт (400 В) 160 кВт (500 В) 220 кВт (690 в) 315 кВт
Номинальное Рабочее Напряжение:	1000 В
Номинальный кратковременный Выдерживаемый ток (I _{сw}):	для 1 с 15 kiloampere рмс

Сертификаты и декларации (номер документа)

Паспорт, Техническая Информация:	1SCC303003C0201
Декларация соответствия - се:	1SCC303013D0202
Информация По RoHS:	1SCC303036D0202

Классификации

Етим 5:	ЕС000216 - разъединитель
Объект Классификации Кода:	Вопрос