

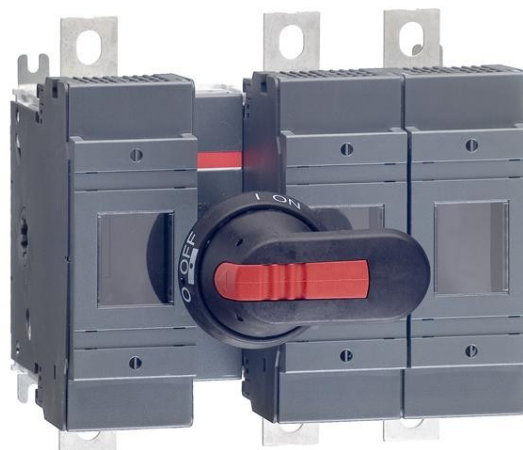


Electric Automation
Automation specialists

Артикул: OS250D12P
код: 1SCA022726R8380

OS250D12P переключатель
предохранителя

Покупка от Electric Automation Network



Включая комплект клеммного болта, черный вкл-выкл пластиковая ручка и вал стандарт. Ручка защищенное IP65, с висячим замком в положении выкл и блокировка дверцы в позиции. Вала регулируется для различных глубин установки.

Заказ

ЕАН:	6417019235110
Количество Минимального Заказа:	1 шт
Номер Таможенного Тарифа:	85365080

Размеры

Чистая Ширина Изделия:	208мм
Продукт Чистая Высота:	193мм
Чистый Продукт Глубина:	154мм
Продукт Вес Нетто:	4.3кг

Информация Контейнер

Уровень Пакет 1 Единицы:	1 шт
Уровень Пакет 1 Ширина:	204 мм
Уровень Пакет 1 Высота:	167 мм
Уровень Пакет 1 Длина:	275 мм
Пакет Уровня 1 Вес Брутто:	4.3 кг

Уровень пакет 1 Код EAN:	6417019235110
--------------------------	---------------

Окружающей среды

Статус Оов:	Планировал следовать директиве ЕС 2002/95/ЕС 18 августа 2005 года и поправка после 2006-05-01
-------------	---

Дополнительная Информация

Обычные бесплатные-воздух тепловой ток (я _{че}):	д = 40 °С 250 В
Ток Термической Стойкости (Я _в):	Полностью Закрытый 250 В
Размер Взрывателя:	0, 1
Система Предохранителя:	Дин
Тип Взрывателя:	Дин
Ручка Типа:	Ручка Пистолета
Статус ИИТ-публикации:	Уровень 0 - включена информация
Включает в себя:	Ручка и Вал
Тип Установки:	Нормальный
Количество полюсов:	3
Механизм Работы:	Механизм между полюсами
Режим Работы:	Передний Управляемый
Положение линии терминалов:	Топ - Дна
Потери Мощности:	при номинальных эксплуатационных условиях на Полюс 13 Вт
Основной Тип Продукта:	OS250
Наименование Товара:	Выключатель предохранитель
Номинальный рабочий ток, AC-21A (я _е):	(690 В) 250 А (380 ... 415 В) 250 А (500 В) 250 А
Номинальный рабочий ток, AC-22A (я _е):	(690 В) 250 А (500 В) 250 А (380 ... 415 В) 250 А
Номинальный рабочий ток, AC-23A (я _е):	(690 В) 250 А (500 В) 250 А (380 ... 415 В) 250 А
Номинальная Эксплуатационная Мощность AC-23A (P _е):	(220 ... 240 В) 75 кВт (400 В) 140 кВт (415 в) 145 кВт (500 в) 170 кВт (690 в) 250 кВт
Номинальное Рабочее Напряжение:	690 В ПЕРЕМЕННОГО ТОКА
Стандарты:	МЭК
Тип Терминала:	Луг терминалы

Сертификаты и декларации (номер документа)

Сертификат BV:	1SCC311103D0201
Паспорт, Техническая Информация:	1SCC311013C0201
Декларация соответствия - се:	1SCC311095D0201
Сертификат гл:	1SCC311097D0201
Сертификат ЛР:	1SCC311102D0201
Информация По RoHS:	1SCC311108D0202

Классификации

Е-номер:	3172072
Етим 5:	EC001040 - предохранитель разъединитель
Объект Классификации Кода:	Вопрос