

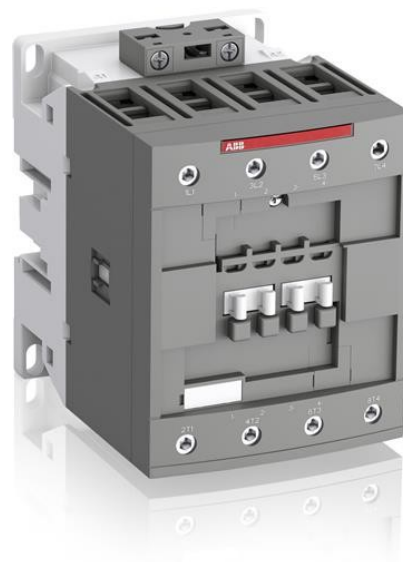


**Electric Automation**  
Automation specialists

Артикул: AF80-40-00-13  
код: 1SBL397201R1300

AF80-40-00-13 100-250V50 / 60HZ-DC  
Контактор

Покупка от Electric Automation Network



AF80 4-полюсные контакторы используются для контроля цепей питания до 690 В переменного тока и 440 В постоянного тока. Они в основном используются для контроля номера-индуктивный или слабо индуктивные нагрузки (например, электропечи сопротивления...). АФ... контакторы включают в себя электронные катушки интерфейс принимает широкий контроль напряжения UC мин. ... УЦ Макс. Только четыре катушки крышка управляющие напряжения с 24...500 В 50/60 Гц или 20...500 В постоянного тока. АФ контакторами могут управлять большими контролировать колебания напряжения. Одна катушка может использоваться для различных управляющих напряжений используется во всем мире без каких-либо изменений катушки. АФ контакторы имеют встроенные защиты от перенапряжений и не требуют дополнительных ограничителей напряжения. АФ... серии 4-полюсные контакторы блока типа конструкции. - Главных полюсов и вспомогательных контактных блоков: 4 н. о. главных полюсов, передний и боковой вспомогательный контакт блока (механически связанные вспомогательные контакты соответствуют Приложение Л МЭК 60947-5-1. Н. С. зеркало контактами, совместимые с приложения F МЭК 60947-4-1) - цепь управления: переменный или постоянный ток, управляемый - аксессуары: широкий ассортимент аксессуаров.

Заказ

ЕАН:	3471523133730
Количество Минимального Заказа:	1 шт
Номер Таможенного Тарифа:	85369085

## Размеры

Чистая Ширина Изделия:	90мм
Чистый Продукт Глубина:	116мм
Продукт Чистая Высота:	125.5мм
Продукт Вес Нетто:	1.44кг

## Информация Контейнер

Уровень Пакет 1 Единицы:	1 шт
Уровень Пакет 1 Ширина:	150 мм
Уровень Пакет 1 Длина:	150 мм
Уровень Пакет 1 Высота:	103 мм
Пакет Уровня 1 Вес Брутто:	1.57 кг
Уровень пакет 1 Код EAN:	3471523133730

## Технические

Количество главных контактов:	4
Количество главных контактов НЗ:	0
Количество вспомогательных контактов:	0
Количество вспомогательных контактов, НЗ:	0
Номинальное Рабочее Напряжение:	Главная Цепь 690 В
Номинальная частота (F):	Главная Цепь 50 / 60 Гц
Обычные бесплатные-воздух тепловой ток (я <sub>че</sub> ):	соотв. в соответствии с IEC 60947-4-1, открытые Контакты г = 40 °C 125 в
Номинальный рабочий ток AC-1 (я <sub>е</sub> ):	(690 В) 40 °C 125 В (690 В) 60 °C 105 А (690 В) 70 °C 90 А
Номинальный ток AC-3 (я <sub>е</sub> ):	(220 / 230 / 240 В) 60 °C 80 А (380 / 400 В) 60 °C 80 А (415 В) 60 °C 80 А (440 В) 60 °C 80 А (500 В) 60 °C 65 А (690 В) 60 °C 49 А
Номинальная Эксплуатационная Мощность AC-3 (П <sub>е</sub> ):	(220 / 230 / 240 В) на 22 кВт (380 / 400 В) 37 кВт (415 в) 45 кВт (440 в) 45 кВт (500 в) 45 кВт (690 в) 45 кВт

Номинальный кратковременный Выдерживаемый ток ( $I_{cw}$ ):	<p>при 40 °C Температура окружающей среды, на открытом воздухе, из холодного состояния 10 с 780 а</p> <p>при 40 °C Температура окружающей среды, на открытом воздухе, из холодного состояния 15 мин 140 а</p> <p>при 40 °C Температура окружающей среды, на открытом воздухе, из холодного состояния 1 мин 300 а</p> <p>при 40 °C Температура окружающей среды, на открытом воздухе, из холодного состояния 1 с 1200 в</p> <p>при 40 °C Температура окружающей среды, на открытом воздухе, из холодного состояния 30 с 450 в</p>
Максимальная Частота Коммутации Электрических Цепей:	AC-1 600 циклов в час
Номинальное Напряжение Изоляции ( $U_y$ ):	соотв. с UL/CSA для 600 В соотв. в соответствии с IEC 60947-4-1 и VDE 0110 (греч. С) 1000В
Номинальное Импульсное Выдерживаемое Напряжение ( $U_{V_{\text{чертенок}}}$ ):	8 кв
Максимальная Механическая Частота Переключения:	3600 циклов в час
Номинальное Напряжение Цепи Управления ( $U_c$ ):	50 Гц 100 ... 250 В 60 Гц 100 ... 250 В Операция тока 100 ... 250 В
Подключение Емкости-Главная Цепь:	Гибкий с наконечником 1/2x 6...50 мм <sup>2</sup> Жесткая 1x 6...70 мм <sup>2</sup> Жесткие 2x 6...50 мм <sup>2</sup>
Соединительная Способность-Цепи Управления:	Гибкий с наконечником 1/2x 0.75 ... 2.5 мм <sup>2</sup> Жесткой 1/2x 1...2.5 мм <sup>2</sup>
Зачистки Провода Длина:	Главная цепь 17 мм
Степень защиты:	соотв. для 60947-1 МЭК 60529, МЭК, EN 60529 клеммы катушки степень защиты IP20 соотв. для 60947-1 МЭК 60529, МЭК, EN 60529 Основные клеммы IP10
Тип Терминала:	Винтовые Клеммы

## Окружающей среды

Температура Окружающего Воздуха:	Рядом с Контакторм для хранения -60...+80 °C Рядом Контакторм для работы на открытом воздухе -40 ... +70 °C
Максимальная Рабочая Высота Допустимая:	3000 м

## Техническая ул/ККА

Общий рейтинг по UL/CSA для:	(600 В AC) 105 А
------------------------------	------------------

Рейтинг лошадиной силы UL/CSA для:	(120 В AC) одиночной фазы 7-1/2 л. с. (240 В AC) одиночной фазы 15 л. с. (200 ... 208 В переменного тока) трехфазный 25 л. с. (220 ... 240 В переменного тока) трехфазный 30 л. с. (440 ... 480 В переменного тока), три фазы 60 л. с. (550 ... 600 В AC) трехфазный мощностью 75 л. с.
------------------------------------	--

### Сертификаты и декларации (номер документа)

Сертификат АБС:	ABS_15-GE1349500-PDA_90682247
Сертификат СВ:	CB_SE_77417
Декларация соответствия - се:	1SBD250182C1000
Сертификат ЛР:	LRS_1300087E1
Сертификат РМРС:	RMRS_1400682124

### Классификации

Етим 5:	EC000066 - Магнит, Контакттор, АС-переключение
СКТУООН:	39121529