

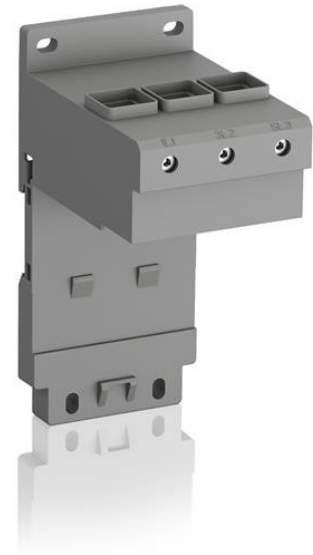


Electric Automation
Automation specialists

Артикул: DB96
код: 1SAZ901901R1001

DB96 Single Монтажный комплект

Покупка от Electric Automation Network



DB96 один монтажный комплект для TF96 и EF96

Заказ

| | |
|---------------------------------|---------------|
| ЕАН: | 4013614501524 |
| Количество Минимального Заказа: | 1 шт |
| Номер Таможенного Тарифа: | 85389099 |

Размеры

| | |
|-------------------------|--------|
| Чистая Ширина Изделия: | 70мм |
| Продукт Чистая Высота: | 157мм |
| Чистый Продукт Глубина: | 102мм |
| Продукт Вес Нетто: | 0.19кг |

Информация Контейнер

| | |
|----------------------------|---------|
| Уровень Пакет 1 Единицы: | 1 шт |
| Уровень Пакет 1 Ширина: | 76 мм |
| Уровень Пакет 1 Высота: | 160 мм |
| Уровень Пакет 1 Длина: | 111 мм |
| Пакет Уровня 1 Вес Брутто: | 0.24 кг |

Технические

| | |
|--|--|
| Номинальное Рабочее Напряжение: | Главная схема 1000 В переменного тока |
| Номинальная частота (F): | Главная Схема 60 Гц Главная Схема 50 Гц |
| Номинальное Импульсное Выдерживаемое Напряжение (U _{Вчертенок}): | Главная схема 8 кв |
| Номинальное Напряжение Изоляции (U _я): | 1000 В |
| Количество полюсов: | 3 |
| Степень защиты: | Степень защиты IP20 |
| Степень Загрязнения: | 3 |
| Подключение Емкости-Главная Цепь: | Гибкий с наконечником 1x 6 ... 50 мм ² Гибкий с наконечником 2x 6 ... 35 мм ² Гибкий с изолированным наконечником 1x 6 ... 50 мм ² Гибкий с изолированным наконечником 2x 6 ... 16 мм ² Гибкий 1x 6 ... 70 мм ² Гибкая 2x 6 ... 35 мм ² Жесткая 1x 6 ... 70 мм ² Жесткие 2x 6 ... 35 мм ² |
| Момент Затяжки: | Главная схема 6 Н·м |
| Зачистки Провода Длина: | Главная цепь 22 мм |
| Рекомендуемый Драйвер Винта: | M8 Шестигранник 4 |
| Монтажное Положение: | Позиции с 1 по 6 |
| Подходит Для: | TF96 EF96 |

Окружающей среды

| | |
|---|-----------------------------------|
| Устойчивость к ударам в соотв. в соответствии с IEC 60068-2-27: | 11 мс импульс 25г |
| Устойчивость к вибрации в соотв. МЭК 60068-2-6: | 5г / 3 ... 150 Гц |
| Статус Оов: | Следующие Директивы ЕС 2011/65/ЕС |

Техническая ул/ККА

| | |
|--|--|
| Максимальное рабочее напряжение по UL/CSA для: | Главная схема 600 В переменного тока |
| Подключение Емкость основного контура по UL/CSA для: | Гибкий 1x 8 ... 1 СРГ Гибкая 2x 8 ... 3 СРГ Многожильный 1x 8 ... 1 СРГ Многожильный 2x 8 ... 2 СРГ |
| Момент затяжки ул/КША: | Главная цепь 55 дюйм·фунт |

Сертификаты и декларации (номер документа)

| | |
|-------------------------------|-----------------|
| Декларация соответствия - се: | 1SAD938504-0187 |
|-------------------------------|-----------------|

| | |
|---------------------|-----------------|
| Информация По RoHS: | 1SAA941010-4403 |
|---------------------|-----------------|

Классификации

| | |
|---------|--|
| екласс: | 7.0 27379201 |
| Етим 5: | EC002498 - Аксессуары для низковольтной коммутационной техники |