

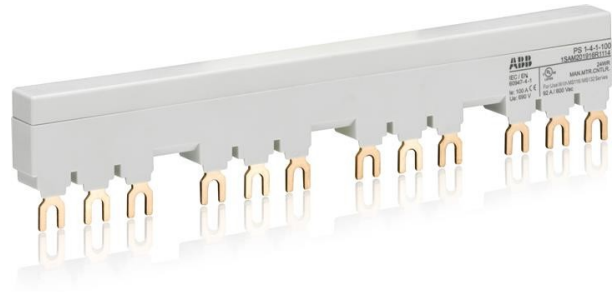


**Electric Automation**  
Automation specialists

Артикул: PS1-4-1-100  
код: 1SAM201916R1114

PS1-4-1-100 шинопровода

Покупка от Electric Automation Network



ПС1-4-1-100 3-фазный шинопровод для 4-х MS116 /MS132 с 1-ХК/СК, т. е.=100А

Заказ

ЕАН:	4013614400650
Количество Минимального Заказа:	1 шт
Номер Таможенного Тарифа:	85369010

Информация Контейнер

Уровень Пакет 1 Ширина:	80 мм
Уровень Пакет 1 Длина:	179 мм
Уровень Пакет 1 Высота:	60 мм
Пакет Уровня 1 Вес Брутто:	1.397 кг
Уровень пакет 1 Код ЕАН:	4013614488276
Уровень Пакет 1 Единицы:	10 шт

Размеры

Чистая Ширина Изделия:	203.5мм
Продукт Чистая Высота:	38.8мм
Чистый Продукт Глубина:	13мм
Продукт Вес Нетто:	0.134кг

Технические

Номинальное Рабочее Напряжение:	690 в
Номинальный Ток ( $I_n$ ):	100 А
Степень защиты:	Степень защиты IP20

Стандарты:	МЭК/EN 60947-1 МЭК/EN 60947-4-1 Ул 60947-1 Ул 60947-4-1
Наименование Товара:	Шинопровод
Подходит Для:	MS116 MS132
Подходит для класса продукта:	Ручная Стартера Мотора

## Окружающей среды

Температура Окружающего Воздуха:	Операция -25 .... +70 °C Хранения -50 ...+80 °C
Статус Оов:	Следующие Директивы ЕС 2002/95/ЕС 18 августа 2005 г. и поправки

## Техническая ул/ККА

Максимальное рабочее напряжение по UL/CSA для:	Главная Схема 600 В
Нагрузка по UL/CSA для:	92 а

## Сертификаты и декларации (номер документа)

сертификат cUL:	1SAA963001-1701
Декларация соответствия - се:	1SAD938509-0056
Сертификат ГОСТ:	1SAA937000-2703
Информация По RoHS:	1SAA963003-4402
Сертификат UL:	1SAA963001-1602

## Классификации

екласс:	7.0 27379201
Е-номер:	3112079
Объект Классификации Кода:	Вт