

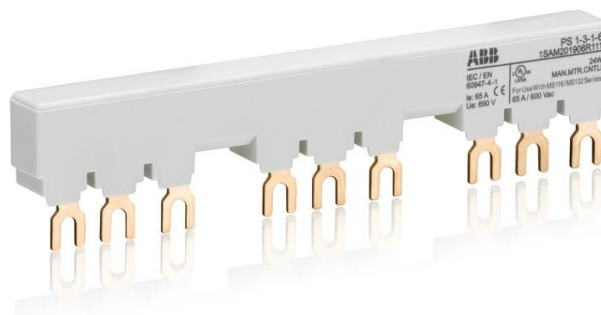


Electric Automation
Automation specialists

Артикул: PS1-3-1-65
код: 1SAM201906R1113

PS1-3-1-65 шинопровода

Покупка от Electric Automation Network



ПС1-3-1-65 3-фазный шинопровод 3 для MS116 / MS132 с 1-ХК/СК, т. е.=65А

Заказ

ЕАН:	4013614400735
Количество Минимального Заказа:	1 шт
Номер Таможенного Тарифа:	85369010

Информация Контейнер

Уровень Пакет 1 Ширина:	80 мм
Уровень Пакет 1 Длина:	181 мм
Уровень Пакет 1 Высота:	46 мм
Пакет Уровня 1 Вес Брутто:	0.638 кг
Уровень пакет 1 Код EAN:	4013614488115
Уровень Пакет 1 Единицы:	10 шт

Размеры

Чистая Ширина Изделия:	149.5мм
Продукт Чистая Высота:	32.3мм
Чистый Продукт Глубина:	13мм
Продукт Вес Нетто:	0.06кг

Технические

Номинальное Рабочее Напряжение:	690 в
Номинальный Ток (I_e):	65 а

Степень защиты:	Степень защиты IP20
Стандарты:	МЭК/EN 60947-1 МЭК/EN 60947-4-1 Ул 60947-1 Ул 60947-4-1
Наименование Товара:	Шинопровод
Подходит Для:	MS116 MS132
Подходит для класса продукта:	Ручная Стартера Мотора

Окружающей среды

Температура Окружающего Воздуха:	Операция -25 +70 °C Хранения -50 ...+80 °C
Статус Оов:	Следующие Директивы ЕС 2002/95/ЕС 18 августа 2005 г. и поправки

Техническая ул/ККА

Максимальное рабочее напряжение по UL/CSA для:	Главная Схема 600 В
Нагрузка по UL/CSA для:	65 а

Сертификаты и декларации (номер документа)

сертификат cUL:	1SAA963001-1701
Декларация соответствия - се:	1SAD938509-0056
Сертификат ГОСТ:	1SAA937000-2703
Информация По RoHS:	1SAA963003-4402
Сертификат UL:	1SAA963001-1602

Классификации

екласс:	7.0 27379201
Е-номер:	3111680
Объект Классификации Кода:	Вт
СКТУООН:	39121100