

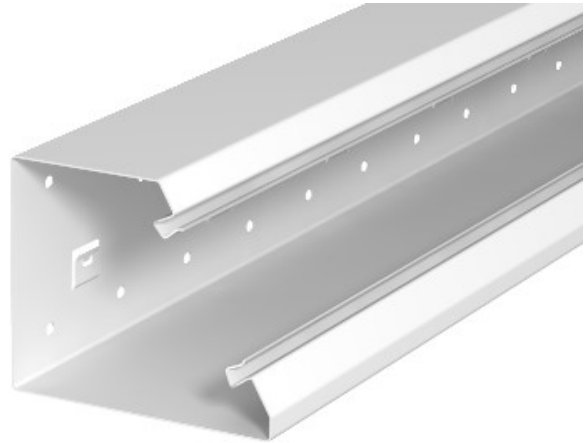


Electric Automation
Automation specialists

Referência: GEK-SA133110P
Código: 6282700

a instalação de Trunking assimétrico,
133x110x2000, Puro branco, 9010 Aço
St

A partir de Electric Automation Network



LOUCO-S de dispositivo instalação de calhas com base perfuração adequado para instalação em mesas, etc. As superfícies visíveis do pintado LOUCO-S de dispositivo instalação de calhas são laminados. O sistema de calhas possui auto-entre em contato com cintas de fecho para aceitar uma chapa de aço de partição. A ligação equipotencial entre as bases de calhas ocorre através de calhas para acoplamento. A medida de proteção e a ligação equipotencial é garantida entre a tampa e a base da auto-entre em contato com calhas de cobertura. O sistema de abertura é de 76,5 mm. A tampa tem de ser encomendado separadamente.