

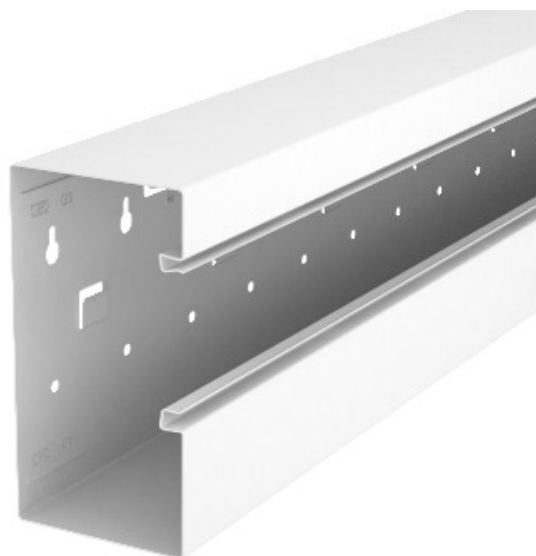


Electric Automation
Automation specialists

Referência: GS-A90170RW
Código: 6277900

Montagem de dispositivos de canais,
assimétrico, 90x170x2000, branco puro,
9010 Aço St

A partir de [Electric Automation Network](#)



Overlengths até 3.000 mm de calhas bases e tampas, bem como outras cores RAL pode ser fornecida a pedido. As superfícies visíveis do pintado de dispositivo instalação de calhas são laminados.