

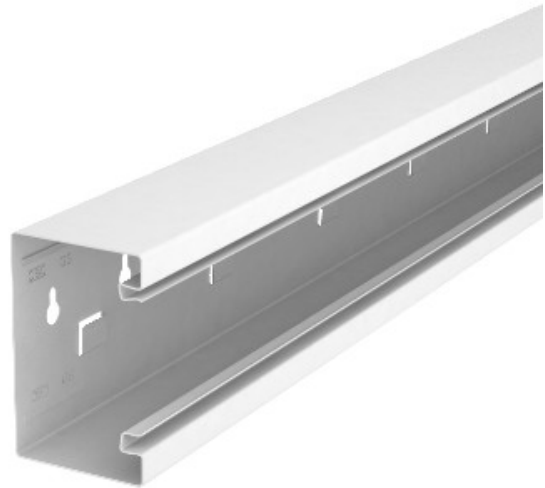


Electric Automation
Automation specialists

Referência: GS-S70110RW
Código: 6277000

Montagem de dispositivos de canais,
simétrico, 70x110x2000, branco puro,
9010 Aço St

A partir de Electric Automation Network



Overlengths até 3.000 mm de calhas bases e tampas, bem como outras cores RAL pode ser fornecida a pedido. As superfícies visíveis do pintado de dispositivo instalação de calhas são laminados.