

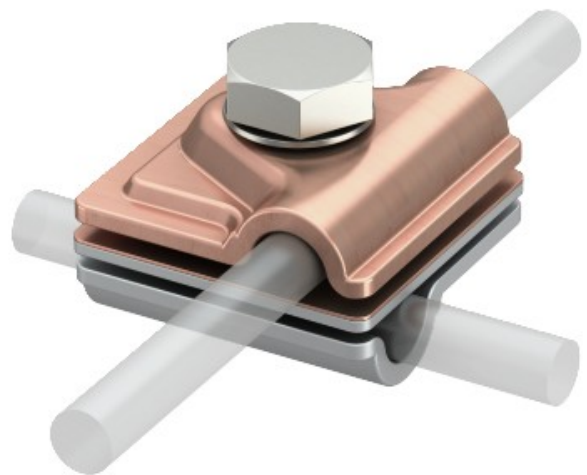


**Electric Automation**  
Automation specialists

Referência: 249 8-10 ZV  
Código: 5311535

Conector adaptável bimetálico, em T, cruz e paralelo, RD 8-10, Cobre, Cu

A partir de Electric Automation Network



- Placa intermediária, de cobre ou alumínio, com seção superior de cobre e alumínio
- Para T, cruz e conectores paralelo
- Instalação rápida usando hexagonal parafuso M10 x 30, aço inoxidável de alta qualidade
- Com arruela de pressão, de acordo com a norma DIN 137
- Está em conformidade com os requisitos da norma DIN VDE 0185-305 (IEC 62305)