

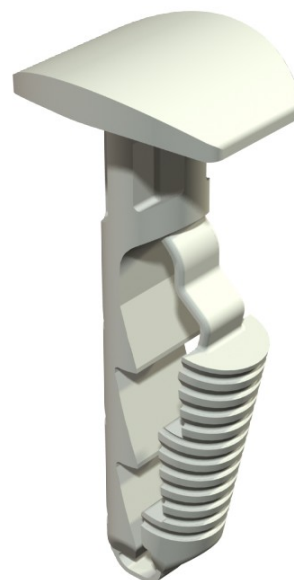


Electric Automation
Automation specialists

Referência: 910 STP 6x30
Código: 2351412

Taco rápido, com a cabeça pan,
6x30mm, cinzento Branco, 9002,
poliamida, PA

A partir de [Electric Automation Network](#)



O impulso de fixação permite uma montagem simples, por exemplo, da rotulagem ou painéis de pequeno WDK condutas.

Adequado para cimento, cal arenito e alvenaria como sólidas tijolo. O uso do gás de concreto, de alvenaria é possível, mas a reduzida capacidade de carga deve ser esperado.