

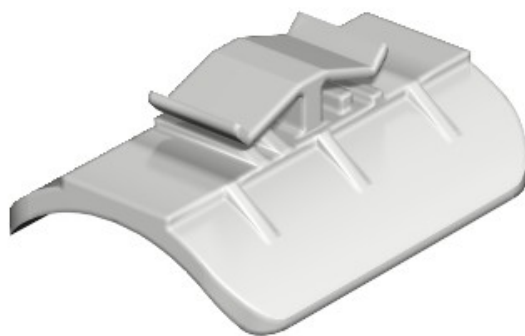


**Electric Automation**  
Automation specialists

Referência: 2058 34 LGR  
Código: 1195344

Contra-metade rodada, 28-34mm, cinza claro, RAL 7035, polipropileno, PP

A partir de [Electric Automation Network](#)



Área de uso calhas com largura de fenda de 16 e 17 mm. Contra-trough está presa na fenda de largura como de proteção entre o cabo e o transporte ferroviário.