

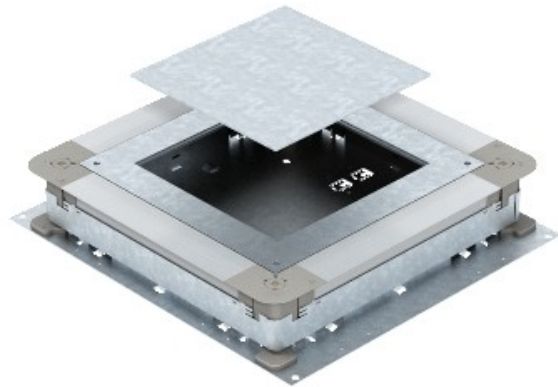


Electric Automation
Automation specialists

Referência: UGD 250-3 4
Código: 7410079

Box conj.portamec., 250-3 para GES4,
410x367x70, banda galvanizado, DIN EN
10147, de aço, St

A partir de Electric Automation Network



Paredes laterais estão preparados para calhas com largura de 190 a 250 mm.