

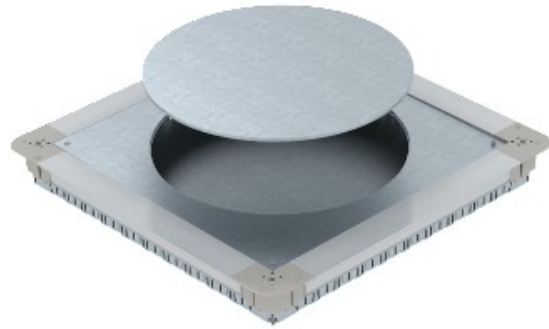


Electric Automation
Automation specialists

Referência: UGD55 350-3R9R
Código: 7410064

Box conj.portamec., Para GESR9 / 55UV,
467x467x55, banda galvanizado, DIN EN
10147, de aço, St

A partir de Electric Automation Network



Chão de montagem da caixa com supressão de tampa e tampa cega para a instalação de um serviço de ronda tomada GESR9/55 na mesa alturas de 55 mm ou mais. Com o tubo de inserção de aberturas de cada lado: 10 x M20, 3 x M25, 7 x M32. Utilizável tamanho da tubulação para sistema de altura 55 mm: M20.