

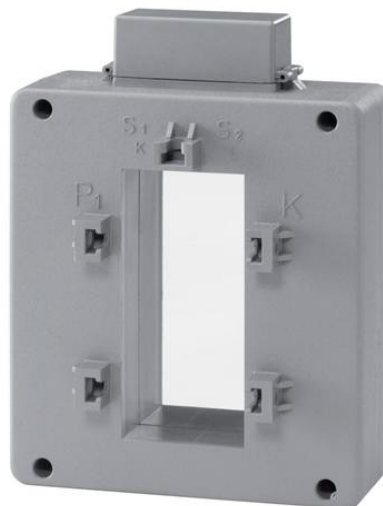


**Electric Automation**  
Automation specialists

Referência: CT6/1000  
Código: 2CSG421190R1101

CT6 / 1000 do transformador de corrente

A partir de Electric Automation Network



CT6/1000 é utilizado para transformar primárias correntes../5A secundário correntes para c.um. instrumentos de medição

#### Pedido

EAN:	8012542606109
Quantidade De Ordem Mínima:	1 peça
Pauta Aduaneira Número:	85043121

#### Dimensões

Líquido Do Produto Largura:	0.090m
Líquido Do Produto Altura:	0.135m
Líquido Do Produto Profundidade:	0.145m
Peso Líquido Do Produto:	0.480kg

#### Informação Do Recipiente

Pacote De Nível 1 Unidades:	1 peça
Pacote De Nível 1 De Largura:	0.121 m
Pacote De Nível 1, Altura:	0.061 m
Pacote De Nível 1 Comprimento:	0.105 m
Pacote De Nível 1 Peso Bruto:	1 kg

Pacote de Nível 1 EAN:	8012542606109
Pacote De Nível 2 Unidades:	1 peça
Pacote De Nível 2 Peso Bruto:	0.430 kg

## Técnico

Tipo De Montagem:	Através principal
Cabo De Usar:	Cabo e barra Horizontal
Seção Transversal Do Cabo:	50 mm
Avaliado Seção Transversal:	60 x 20 mm
Corrente Nominal Primária (Eu <sub>pn</sub> ):	1000 A

## Ambiental

RoHS Status:	Seguinte Directiva europeia 2002/95/CE, 18 de agosto de 2005, e alteração
--------------	---

## Certificados e Declarações (Número do Documento)

Declaração de Conformidade CE:	ITSCE115CT
RoHS Informações:	2CSC445004K0201

## Classificações

Objeto Código De Classificação:	T
ETIM 4:	EC002048 - transformador de Corrente
ETIM 5:	EC002048 - transformador de Corrente