

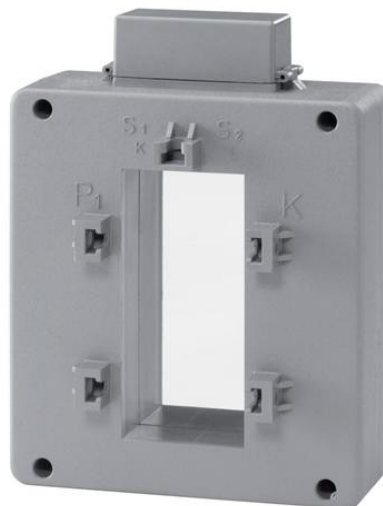


Electric Automation
Automation specialists

Referência: CT6/600
Código: 2CSG421170R1101

CT6 / 600 transformador de corrente

A partir de Electric Automation Network



CT6/600 é usado para transformar primárias correntes../5A secundário correntes para c.um. instrumentos de medição

Pedido

| | |
|-----------------------------|---------------|
| EAN: | 8012542605904 |
| Quantidade De Ordem Mínima: | 1 peça |
| Pauta Aduaneira Número: | 85043121 |

Dimensões

| | |
|----------------------------------|---------|
| Líquido Do Produto Largura: | 0.090m |
| Líquido Do Produto Altura: | 0.135m |
| Líquido Do Produto Profundidade: | 0.145m |
| Peso Líquido Do Produto: | 0.569kg |

Informação Do Recipiente

| | |
|--------------------------------|---------|
| Pacote De Nível 1 Unidades: | 1 peça |
| Pacote De Nível 1 De Largura: | 0.121 m |
| Pacote De Nível 1, Altura: | 0.061 m |
| Pacote De Nível 1 Comprimento: | 0.105 m |
| Pacote De Nível 1 Peso Bruto: | 1 kg |

| | |
|-------------------------------|---------------|
| Pacote de Nível 1 EAN: | 8012542605904 |
| Pacote De Nível 2 Unidades: | 1 peça |
| Pacote De Nível 2 Peso Bruto: | 0.430 kg |

Técnico

| | |
|--|-------------------------|
| Tipo De Montagem: | Através principal |
| Cabo De Usar: | Cabo e barra Horizontal |
| Seção Transversal Do Cabo: | 50 mm |
| Avaliado Seção Transversal: | 60 x 20 mm |
| Corrente Nominal Primária (Eu _{pn}): | 600 |

Ambiental

| | |
|--------------|---|
| RoHS Status: | Seguinte Directiva europeia 2002/95/CE, 18 de agosto de 2005, e alteração |
|--------------|---|

Certificados e Declarações (Número do Documento)

| | |
|--------------------------------|-----------------|
| Declaração de Conformidade CE: | ITSCE115CT |
| RoHS Informações: | 2CSC445004K0201 |

Classificações

| | |
|---------------------------------|--------------------------------------|
| Objeto Código De Classificação: | T |
| ETIM 4: | EC002048 - transformador de Corrente |
| ETIM 5: | EC002048 - transformador de Corrente |