

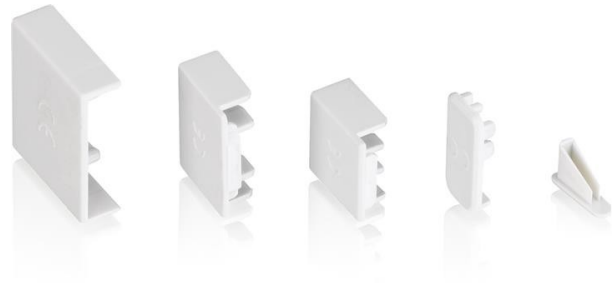


Electric Automation
Automation specialists

Referência: PS-END0
Código: 2CDL200001R0004

PS-END 0 - Barramento

A partir de Electric Automation Network



A tampa da extremidade PS-FINAL 0 1 par

Pedido

EAN:	4016779652261
Quantidade De Ordem Mínima:	1 peça
Pauta Aduaneira Número:	85369010

Dimensões

Líquido Do Produto Largura:	20mm
Líquido Do Produto Altura:	8mm
Líquido Do Produto Comprimento:	6 mm
Líquido Do Produto Profundidade:	6mm
Peso Líquido Do Produto:	0.001kg

Informação Do Recipiente

Pacote De Nível 1 Unidades:	25 peça
Pacote De Nível 1 De Largura:	285 mm
Pacote De Nível 1, Altura:	185 mm
Pacote De Nível 1 Comprimento:	470 mm
Pacote De Nível 1 Peso Bruto:	De 0,82 kg

Ambiental

RoHS Status:	Seguinte Directiva europeia 2002/95/CE, 18 de agosto de 2005, e alteração
--------------	---

Informações Adicionais

Produto Principal Digite:	Barramentos PS
Nome Do Produto:	Barramento
RoHS Data:	20071001
Adequado Para:	S200 F200 DDA200
Adequado para Classe de Produto:	Disjuntores Miniatura Disjuntores De Corrente Residual Disjuntores de Corrente Residual com Proteção de Sobrecorrente

Certificados e Declarações (Número do Documento)

Folha De Dados, Informações Técnicas:	2CSC400002D0208
Declaração de Conformidade CE:	2CDK446006D0401
RoHS Informações:	2CDK440009K0201

Classificações

eClass:	7.0 27371306
E-nummer:	2102705
ETIM 4:	EC000215 - Fase de barramento
ETIM 5:	EC000215 - Fase de barramento