

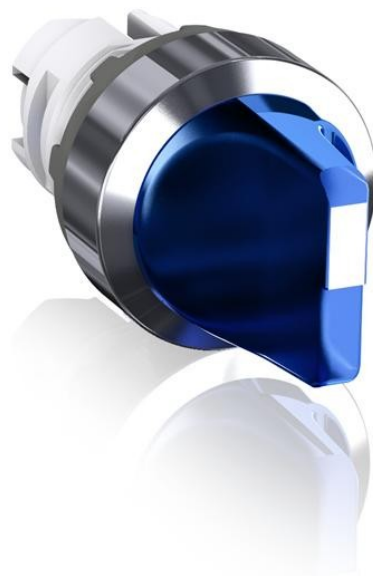


**Electric Automation**  
Automation specialists

Referência: M2SS3-31L  
Código: 1SFA611202R3104

M2SS3-31L selector

A partir de Electric Automation Network



Modular chave Seletora - 2-Pos Momentânea, com retorno de mola e de C para B - cabo Curto - Azul - Iluminado - metal Cromado - Sem bloco de contatos

#### Pedido

EAN:	7320500286876
Quantidade De Ordem Mínima:	10 peças
Pauta Aduaneira Número:	85369001

#### Dimensões

Líquido Do Produto Largura:	De 0,048m
Líquido Do Produto Altura:	0.030m
Líquido Do Produto Profundidade:	0.050m
Peso Líquido Do Produto:	0.027kg

#### Informação Do Recipiente

Pacote De Nível 1 Unidades:	1 peça
Pacote De Nível 1 De Largura:	0.11 m
Pacote De Nível 1, Altura:	0,03 m
Pacote De Nível 1 Comprimento:	0,15 m
Pacote De Nível 1 Peso Bruto:	0.027 kg

## Ambiental

Ambiente Temperatura Do Ar:	Operação De -25 ... +70 °C Armazenamento: -30 ... +85 °C
RoHS Status:	Seguinte Directiva europeia 2002/95/CE, 18 de agosto de 2005, e alteração

## Informações Adicionais

Tipo De Atuador:	Cabo curto
Material Do Painel Frontal:	Metal cromado
Bloco:	Nenhum bloco de contato
Cor:	Azul
Função:	Momentânea
IIT Estado de Publicação:	Nível 0 - Informações habilitado
Iluminação:	Iluminado
Durabilidade Mecânica:	0,5 milhões
Produto Principal Digite:	M2SS3
Nome Do Produto:	Chave Seletora
Gama De Produtos:	Modular
Tipo De Produto:	M2SS
RoHS Data:	0635 4
Mola De Retorno A Partir De:	C a B
Sub-Função:	2-posição

## Certificados e Declarações (Número do Documento)

Folha De Dados, Informações Técnicas:	1SFC151003C0201
Declaração de Conformidade CE:	1SFA1-83
RoHS Informações:	1SFC151011D0203

## Classificações

E-nummer:	3715924
ETIM 4:	EC002024 - Acessórios para dispositivos de circuito de controle
ETIM 5:	EC002024 - Acessórios para dispositivos de circuito de controle
Objeto Código De Classificação:	S
UNSPSC:	39121500