

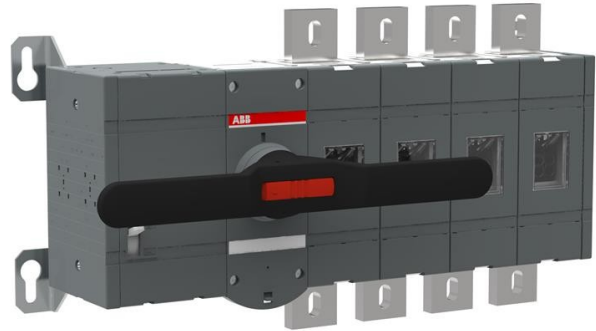


Electric Automation
Automation specialists

Referência: OTM1250E4M230C
Código: 1SCA115367R1001

OTM1250E4M230C Motorizado
interruptor-seccionador

A partir de Electric Automation Network



Incluindo um identificador para a operação manual, kit parafuso com porca e arruelas para todos os terminais (100A...1250A), macho conectores para circuito de controle e um identificador e fusível sobressalente de armazenamento clipe.

Pedido

EAN:	6417019477374
Quantidade De Ordem Mínima:	1 peça
Pauta Aduaneira Número:	85365080

Dimensões

Líquido Do Produto Largura:	587mm
Líquido Do Produto Altura:	306mm
Líquido Do Produto Profundidade:	202mm
Peso Líquido Do Produto:	29kg

Informação Do Recipiente

Pacote De Nível 1 Unidades:	1 peça
Pacote De Nível 1 De Largura:	580 mm
Pacote De Nível 1, Altura:	200 mm
Pacote De Nível 1 Comprimento:	780 mm
Pacote De Nível 1 Peso Bruto:	29 kg
Pacote de Nível 1 EAN:	6417019477374

Ambiental

RoHS Status:	Planejado para seguir a Directiva europeia 2002/95/CE, 18 de agosto de 2005, e alteração após 2007 Q1
--------------	---

Informações Adicionais

Convencional Livre de ar Corrente Térmica ($e_{u_{th}}$):	$q = 40 \text{ }^\circ\text{C}$ 1250 A
IIT Estado de Publicação:	Nível 0 - Informações habilitado
Número de Pólos:	4
Mecanismo De Operação:	Mecanismo do interruptor
Grau De Poluição:	3
A posição dos Terminais de Linha:	Superior Em Baixo
A Perda De Energia:	nas Condições Nominais de Funcionamento por Pólo 29 W
Produto Principal Digite:	OTM1250
Nome Do Produto:	Motorizado seccionadora
Nominal De Impulso Atmosférico Tensão (U_{imp}):	12 kV
Tensão De Isolamento Nominal (U_{eu}):	1000 V
Corrente Operacional nominal AC-21A (e_{ue}):	(380 ... 415 V) 1250 A (500 V) 1250 A (690 V) 1250 A
Corrente Operacional nominal AC-22A (e_{ue}):	(380 ... 415 V) 1250 A (500 V) 1250 A (690 V) 1250 A
Corrente Operacional nominal AC-23A (e_{ue}):	(380 ... 415 V) 1250 A (500 V) 1250 A (690 V) 1250 A
Potência de operação nominal AC-23A (P_e):	(400 V) 710 kW (415 V) 710 kW (500 V) 900 kW (690 V) 1200 kW
Tensão Nominal De Operação:	1000 V
Nominal de Curta duração admissível Corrente (I_{cw}):	1 s 50 kiloampere rms

Certificados e Declarações (Número do Documento)

Folha De Dados, Informações Técnicas:	1SCC301020C0201
RoHS Informações:	1SCC303036D0202

Classificações

ETIM 5:	EC000216 Interruptor - seccionador
Objeto Código De Classificação:	Q