

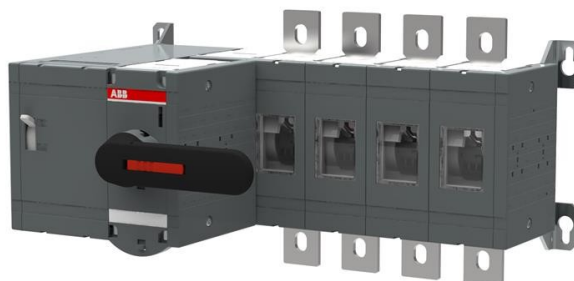


Electric Automation
Automation specialists

Referência: OTM630E4M230C
Código: 1SCA115357R1001

OTM630E4M230C Motorizado
interruptor-seccionador

A partir de Electric Automation Network



Incluindo um identificador para a operação manual, kit parafuso com porca e arruelas para todos os terminais (100A...1250A), macho conectores para circuito de controle e um identificador e fusível sobressalente de armazenamento clipe.

Pedido

| | |
|-----------------------------|---------------|
| EAN: | 6417019477275 |
| Quantidade De Ordem Mínima: | 1 peça |
| Pauta Aduaneira Número: | 85365080 |

Dimensões

| | |
|----------------------------------|--------|
| Líquido Do Produto Largura: | 480mm |
| Líquido Do Produto Altura: | 250mm |
| Líquido Do Produto Profundidade: | 312mm |
| Peso Líquido Do Produto: | 18.9kg |

Informação Do Recipiente

| | |
|--------------------------------|---------------|
| Pacote De Nível 1 Unidades: | 1 peça |
| Pacote De Nível 1 De Largura: | 310 mm |
| Pacote De Nível 1, Altura: | 320 mm |
| Pacote De Nível 1 Comprimento: | 560 mm |
| Pacote De Nível 1 Peso Bruto: | 18.9 kg |
| Pacote de Nível 1 EAN: | 6417019477275 |

Ambiental

| | |
|--------------|---|
| RoHS Status: | Planejado para seguir a Directiva europeia 2002/95/CE, 18 de agosto de 2005, e alteração após 2007 Q1 |
|--------------|---|

Informações Adicionais

| | |
|---|--|
| Convencional Livre de ar Corrente Térmica ($e_{u_{th}}$): | $q = 40 \text{ }^\circ\text{C}$ 630 A |
| IIT Estado de Publicação: | Nível 0 - Informações habilitado |
| Número de Pólos: | 4 |
| Mecanismo De Operação: | Mecanismo do interruptor |
| Grau De Poluição: | 3 |
| A posição dos Terminais de Linha: | Superior Em Baixo |
| A Perda De Energia: | nas Condições Nominais de Funcionamento por Pólo De 25 W |
| Produto Principal Digite: | OTM630 |
| Nome Do Produto: | Motorizado seccionadora |
| Nominal De Impulso Atmosférico Tensão (U_{imp}): | 12 kV |
| Tensão De Isolamento Nominal (U_{eu}): | 1000 V |
| Corrente Operacional nominal AC-21A (e_{ue}): | (380 ... 415 V) 630 A (500 V) 630 A (690 V) 630 A |
| Corrente Operacional nominal AC-22A (e_{ue}): | (380 ... 415 V) 630 A (500 V) 630 A (690 V) 630 A |
| Corrente Operacional nominal AC-23A (e_{ue}): | (380 ... 415 V) 630 A (500 V) 630 A (690 V) 630 A |
| Potência de operação nominal AC-23A (P_e): | (220 ... 240 V) 200 kW (400 V) 355 kW (415 V) 355 kW (500 V) 400 kW (690 V) 630 kW |
| Tensão Nominal De Operação: | 1000 V |
| Nominal de Curta duração admissível Corrente (I_{cw}): | 1 s 20 kiloampere rms |

Certificados e Declarações (Número do Documento)

| | |
|---------------------------------------|-----------------|
| Folha De Dados, Informações Técnicas: | 1SCC301020C0201 |
| RoHS Informações: | 1SCC303036D0202 |

Classificações

| | |
|---------------------------------|------------------------------------|
| ETIM 5: | EC000216 Interruptor - seccionador |
| Objeto Código De Classificação: | Q |