

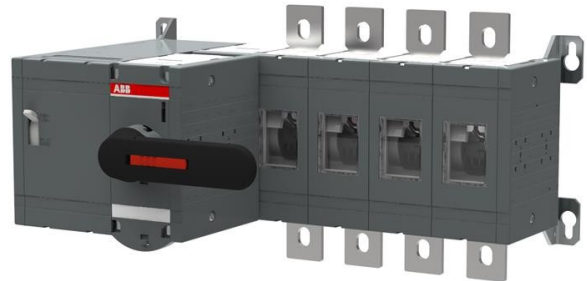


**Electric Automation**  
Automation specialists

Referência: OTM800E4M230C  
Código: 1SCA115356R1001

OTM800E4M230C Motorizado  
interruptor-seccionador

A partir de Electric Automation Network



Incluindo um identificador para a operação manual, kit parafuso com porca e arruelas para todos os terminais (100A...1250A), macho conectores para circuito de controle e um identificador e fusível sobressalente de armazenamento clipe.

#### Pedido

EAN:	6417019477268
Quantidade De Ordem Mínima:	1 peça
Pauta Aduaneira Número:	85365080

#### Dimensões

Líquido Do Produto Largura:	480mm
Líquido Do Produto Altura:	250mm
Líquido Do Produto Profundidade:	312mm
Peso Líquido Do Produto:	18.9kg

#### Informação Do Recipiente

Pacote De Nível 1 Unidades:	1 peça
Pacote De Nível 1 De Largura:	310 mm
Pacote De Nível 1, Altura:	320 mm
Pacote De Nível 1 Comprimento:	560 mm
Pacote De Nível 1 Peso Bruto:	18.9 kg
Pacote de Nível 1 EAN:	6417019477268

#### Ambiental

RoHS Status:	Planejado para seguir a Directiva europeia 2002/95/CE, 18 de agosto de 2005, e alteração após 2007 Q1
--------------	---

## Informações Adicionais

Convencional Livre de ar Corrente Térmica ( $e_{u_{th}}$ ):	$q = 40 \text{ }^\circ\text{C } 800 \text{ A}$
IIT Estado de Publicação:	Nível 0 - Informações habilitado
Número de Pólos:	4
Mecanismo De Operação:	Mecanismo do interruptor
Grau De Poluição:	3
A posição dos Terminais de Linha:	Superior Em Baixo
A Perda De Energia:	nas Condições Nominais de Funcionamento por Pólo De 40 W
Produto Principal Digite:	OTM800
Nome Do Produto:	Motorizado seccionadora
Nominal De Impulso Atmosférico Tensão ( $U_{imp}$ ):	12 kV
Tensão De Isolamento Nominal ( $U_{eu}$ ):	1000 V
Corrente Operacional nominal AC-21A ( $e_{ue}$ ):	(380 ... 415 V) 800 A (500 V) 800 A (690 V) 800 A
Corrente Operacional nominal AC-22A ( $e_{ue}$ ):	(380 ... 415 V) 800 A (500 V) 800 A (690 V) 800 A
Corrente Operacional nominal AC-23A ( $e_{ue}$ ):	(380 ... 415 V) 800 A (500 V) 800 A (690 V) 800 A
Potência de operação nominal AC-23A ( $P_e$ ):	(220 ... 240 V) 250 kW (400 V) 450 kW (415 V) 560 kW (500 V) 450 kW (690 V) 800 kW
Tensão Nominal De Operação:	1000 V
Nominal de Curta duração admissível Corrente ( $I_{cw}$ ):	1 s 20 kiloampere rms

## Certificados e Declarações (Número do Documento)

Folha De Dados, Informações Técnicas:	1SCC301020C0201
RoHS Informações:	1SCC303036D0202

## Classificações

ETIM 5:	EC000216 Interruptor - seccionador
Objeto Código De Classificação:	Q