

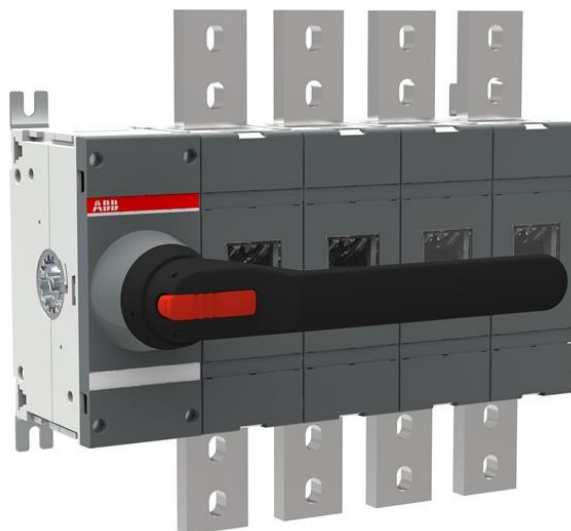


**Electric Automation**  
Automation specialists

Referência: OT1600E04K  
Código: 1SCA108358R1001

OT1600E04K interruptor-seccionador

A partir de Electric Automation Network



Incluindo um Teste preta-OFF-EM punho plástico e veio como padrão. O identificador é trancáveis FORA de posição.

#### Pedido

EAN:	6417019416755
Quantidade De Ordem Mínima:	1 peça
Pauta Aduaneira Número:	85365080

#### Dimensões

Líquido Do Produto Largura:	415mm
Líquido Do Produto Altura:	372mm
Líquido Do Produto Profundidade:	127mm
Peso Líquido Do Produto:	21.5kg

#### Informação Do Recipiente

Pacote De Nível 1 Unidades:	1 peça
Pacote De Nível 1 De Largura:	400 mm
Pacote De Nível 1, Altura:	300 mm
Pacote De Nível 1 Comprimento:	630 mm
Pacote De Nível 1 Peso Bruto:	De 21,6 kg

Pacote de Nível 1 EAN:	6417019416755
------------------------	---------------

## Ambiental

RoHS Status:	Planejado para seguir a Directiva europeia 2002/95/CE, 18 de agosto de 2005, e alteração após 2009 4 <sup>th</sup>
--------------	--

## Informações Adicionais

Convencional Livre de ar Corrente Térmica ( $e_{u_{th}}$ ):	$q = 40 \text{ }^{\circ}\text{C} 1600$
Corrente Térmica Convencional ( $E_{u_0}$ ):	Totalmente Fechado 1600
Chave De Aterramento Tipo:	Nenhum Tipo Adicional
Tipo De Identificador:	Direto
IIT Estado de Publicação:	Nível 0 - Informações habilitado
Inclui:	Identificador de Eixo e
Tipo De Montagem:	Normal
Número de Pólos:	4
Mecanismo De Operação:	Mecanismo do interruptor
Modo De Funcionamento:	Frente Operado
Fornecido Em Múltiplos De:	1 peça
Grau De Poluição:	3
A Perda De Energia:	48 W
Produto Principal Digite:	OT1600
Nome Do Produto:	Interruptor-seccionador
Nominal De Impulso Atmosférico Tensão ( $U_{imp}$ ):	12 kV
Tensão De Isolamento Nominal ( $U_{eu}$ ):	1000 V
Corrente Operacional nominal AC-21A ( $e_{u_e}$ ):	(690 V) 1600 (1000 V AC) 1.600 A
Corrente Operacional nominal AC-22A ( $e_{u_e}$ ):	(500 V) 1600 (690 V) 1600
Corrente Operacional nominal AC-23A ( $e_{u_e}$ ):	(500 V) 1250 A (690 V) 1250 A
Potência de operação nominal AC-23A ( $P_e$ ):	(400 V) 710 kW (415 V) 710 kW (500 V) 900 kW (690 V) 1200 kW
Tensão Nominal De Operação:	1000 V
Nominal de Curta duração admissível Corrente ( $I_{cw}$ ):	1 s 50 kiloampere rms
Funções Especiais:	Nenhum
Normas:	IEC
Tipo De Terminal:	Lug terminais

## Certificados e Declarações (Número do Documento)

Folha De Dados, Informações Técnicas:	1SCC301020C0201
Declaração de Conformidade CE:	1SCC301157D0202

## Classificações

ETIM 5:	EC000216 Interruptor - seccionador
Objeto Código De Classificação:	Q