

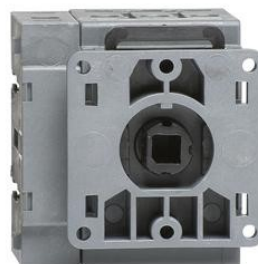


**Electric Automation**  
Automation specialists

Referência: OT40FT4N2  
Código: 1SCA104956R1001

OT40FT4N2 interruptor-seccionador

A partir de Electric Automation Network



Frente operado seccionadora. Tipos de OT 16...125 incluem protegido terminal grampos, IP 20.

#### Pedido

EAN:	6417019390963
Quantidade De Ordem Mínima:	10 peças
Pauta Aduaneira Número:	85365080

#### Dimensões

Líquido Do Produto Largura:	49mm
Líquido Do Produto Altura:	52mm
Líquido Do Produto Profundidade:	54mm
Peso Líquido Do Produto:	0.16kg

#### Informação Do Recipiente

Pacote De Nível 1 Unidades:	1 peça
Pacote De Nível 1 De Largura:	61 mm
Pacote De Nível 1, Altura:	67 mm
Pacote De Nível 1 Comprimento:	79 mm
Pacote De Nível 1 Peso Bruto:	0.16 kg

Pacote de Nível 1 EAN:	6417019390963
------------------------	---------------

## Ambiental

RoHS Status:	Planejado para seguir a Directiva europeia 2002/95/CE, 18 de agosto de 2005, e alteração após 2009 3 <sup>re</sup>
--------------	--

## Técnico UL/CSA

Amperagem UL/CSA:	40 A
Potência UL/CSA:	(acc. UL 200 V) a 10 Hp (acc. UL 208 V) a 10 Hp (acc. UL 240 V) a 10 Hp (acc. UL 480 V) 20 Hp (acc. UL 600 V) 25 Hp

## Informações Adicionais

Seção Transversal Do Cabo:	0,75 a 10 mm <sup>2</sup>
Convencional Livre de ar Corrente Térmica (eu <sub>th</sub> ):	q = 40 °C 40 A
Corrente Térmica Convencional (Eu <sub>o</sub> ):	Totalmente Fechado 40
Chave De Aterramento Tipo:	Nenhum Tipo Adicional
Tipo De Identificador:	Nenhum
IIT Estado de Publicação:	Nível 0 - Informações habilitado
Inclui:	Nenhum
Tipo De Montagem:	Montagem Da Porta
Número de Pólos:	4
Mecanismo De Operação:	Mecanismo na parte superior do interruptor
Modo De Funcionamento:	Frente Operado
Fornecido Em Múltiplos De:	10 peças
Grau De Poluição:	3
A posição dos Terminais de Linha:	Superior Em Baixo
A Perda De Energia:	nas Condições Nominais de Funcionamento por Pólo de 1,6 W
Produto Principal Digite:	OT40
Nome Do Produto:	Interruptor-seccionador
Nominal De Impulso Atmosférico Tensão (U <sub>imp</sub> ):	8 kV
Tensão De Isolamento Nominal (U <sub>eu</sub> ):	750 V
Corrente Operacional nominal AC-21A (eu <sub>e</sub> ):	(500 V) 40 A (380 ... 415 V) 40 A (690 V) 40 A
Corrente Operacional nominal AC-22A (eu <sub>e</sub> ):	(380 ... 415 V) 40 A (500 V) 40 A (690 V) 40 A

Corrente Operacional nominal AC-23A ( $I_{e}$ ):	(380 ... 415 V) 23 A (500 V) 23 A (690 V) 12 A
Potência de operação nominal AC-23A ( $P_e$ ):	(220 ... 240 V) 5,5 kW (400 V) 11 kW (415 V) 11 kW (500 V) 11 kW (690 V) 11 kW
Tensão Nominal De Operação:	750 V
Nominal de Curta duração admissível Corrente ( $I_{cw}$ ):	para 1 s 0,5 kiloampere rms
Funções Especiais:	Nenhum
Normas:	IEC
Tipo De Terminal:	Terminais De Parafuso

### Certificados e Declarações (Número do Documento)

Folha De Dados, Informações Técnicas:	1SCC301020C0201
Declaração de Conformidade CE:	1SCC301166D0201
RoHS Informações:	1SCC301183D0201

### Classificações

ETIM 5:	EC000216 Interruptor - seccionador
Objeto Código De Classificação:	Q