

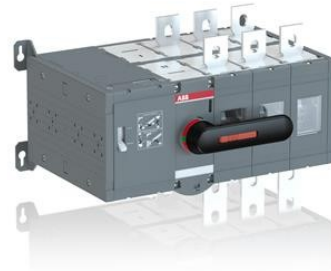


Electric Automation
Automation specialists

Referência: OTM630E3CM230C
Código: 1SCA103567R1001

OTM630E3CM230C MOTORIZADO C /
INTERRUPTOR O

A partir de Electric Automation Network



Incluindo um identificador para a operação manual, kit parafuso com porca e arruelas para todos os terminais e conectores macho para circuitos de controle. Inclua um clipe de armazenamento para o punho e fusíveis sobressalentes.

Pedido

EAN:	6417019525280
Quantidade De Ordem Mínima:	1 peça
Pauta Aduaneira Número:	85365080

Dimensões

Líquido Do Produto Largura:	411mm
Líquido Do Produto Altura:	250mm
Líquido Do Produto Profundidade:	299mm
Peso Líquido Do Produto:	22kg

Informação Do Recipiente

Pacote De Nível 1 Unidades:	1 peça
Pacote De Nível 1 De Largura:	310 mm
Pacote De Nível 1, Altura:	330 mm
Pacote De Nível 1 Comprimento:	560 mm

Pacote De Nível 1 Peso Bruto:	22.08 kg
Pacote de Nível 1 EAN:	6417019379630

Ambiental

RoHS Status:	Planejado para seguir a Directiva europeia 2002/95/CE, 18 de agosto de 2005, e alteração após 2009 4 ^ª
--------------	---

Informações Adicionais

Convencional Livre de ar Corrente Térmica (eu_{th}):	$q = 40 \text{ }^\circ\text{C}$ 630 A
Corrente Térmica Convencional (Eu_o):	Totalmente Fechado 630 A
IIT Estado de Publicação:	Nível 0 - Informações habilitado
Número de Pólos:	3
Mecanismo De Operação:	Mecanismo do interruptor
Grau De Poluição:	3
A posição dos Terminais de Linha:	Superior Em Baixo
A Perda De Energia:	25 W
Produto Principal Digite:	OTM630_CM
Nome Do Produto:	MOTORIZADO C/S INTERRUPTOR DE
Nominal De Impulso Atmosférico Tensão (U_{imp}):	12 kV
Tensão De Isolamento Nominal (U_{eu}):	1000 V
Corrente Operacional nominal AC-21A (eu_e):	(500 V) 630 A (690 V) 630 A
Corrente Operacional nominal AC-22A (eu_e):	(500 V) 630 A (690 V) 630 A
Corrente Operacional nominal AC-23A (eu_e):	(380 ... 415 V) 630 A (500 V) 630 A (690 V) 630 A
Potência de operação nominal AC-23A (P_e):	(220 ... 240 V) 200 kW (400 V) 355 kW (500 V) 400 kW (690 V) 630 kW
Tensão Nominal De Operação:	1000 V
Nominal de Curta duração admissível Corrente (I_{cw}):	1 s 20 kiloampere rms

Certificados e Declarações (Número do Documento)

Folha De Dados, Informações Técnicas:	1SCC303003C0201
Declaração de Conformidade CE:	1SCC303018D0201
RoHS Informações:	1SCC303036D0202

Classificações

ETIM 5:	EC000216 Interruptor - seccionador
Objeto Código De Classificação:	Q