

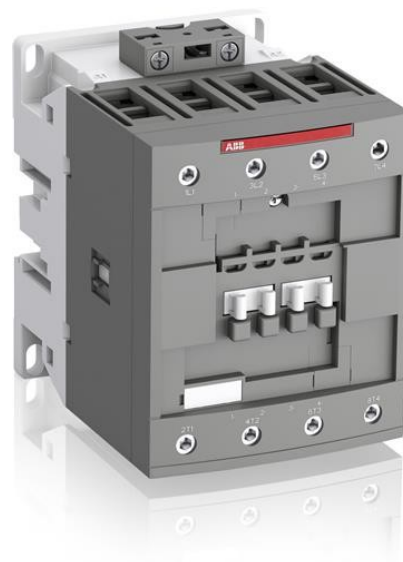


**Electric Automation**  
Automation specialists

Referência: AF80-40-00-14  
Código: 1SBL397201R1400

AF80-40-00-14 250-500V50 / 60Hz-DC  
contator

A partir de Electric Automation Network



AF80 de 4 pólos de contadores são usados para controlar circuitos de alimentação de até 690 V AC e 440 V DC. Eles são utilizados principalmente para controle de não-indutivo ou ligeiramente cargas indutivas (i.e. resistência fornos...). AF... contadores inclui uma bobina eletrônica de interface de aceitar uma ampla tensão de controle  $U_c$  min. ...  $U_c$  max. Apenas quatro bobinas cobrir as tensões de controle entre 24...500 V, 50/60 Hz ou 20...500 V DC. AF contadores podem gerenciar grandes controle de variações de tensão. Uma bobina pode ser utilizada para diferentes tensões de controle utilizado em todo o mundo, sem qualquer mudança da bobina. AF contadores tem built-in de proteção contra surtos e não necessitar de supressores de surto. A AF... série de 4 pólos de contadores são do tipo de bloco e de design. - Pólos principais e auxiliares, blocos de contato: 4 N. O. pólos principais, frontal e lateral add-on blocos de contatos auxiliares (mecanicamente ligados contatos auxiliares em conformidade com o Anexo L da IEC 60947-5-1. N. C. contatos espelhos em conformidade com o Anexo F da norma IEC 60947-4-1) - circuito de Controle: AC ou DC operado - Acessórios: uma vasta gama de acessórios está disponível.

#### Pedido

EAN:	3471523133747
Quantidade De Ordem Mínima:	1 peça
Pauta Aduaneira Número:	85369085

#### Dimensões

Líquido Do Produto Largura:	90mm
-----------------------------	------

Líquido Do Produto Profundidade:	116mm
Líquido Do Produto Altura:	125.5mm
Peso Líquido Do Produto:	1.44kg

## Informação Do Recipiente

Pacote De Nível 1 Unidades:	1 peça
Pacote De Nível 1 De Largura:	150 mm
Pacote De Nível 1 Comprimento:	150 mm
Pacote De Nível 1, Altura:	103 mm
Pacote De Nível 1 Peso Bruto:	1.57 kg
Pacote de Nível 1 EAN:	3471523133747

## Técnico

Número de Contatos Principal NÃO:	4
Número de Contatos Principais NC:	0
Número de Contatos Auxiliares NÃO:	0
Número de Contatos Auxiliares NF:	0
Tensão Nominal De Operação:	Circuito Principal 690 V
Frequência nominal (f):	Principal Circuito De 50 / 60 Hz
Convencional Livre de ar Corrente Térmica ( $e_{u_{th}}$ ):	acc. a IEC 60947-4-1, Abra Contatores $q = 40\text{ °C } 125$
Corrente Operacional nominal AC-1 ( $I_e$ ):	(690 V) 40 °C 125 (690 V) 60 °C 105 A (690 V) A 70 °C 90 A
Corrente Operacional nominal AC-3 ( $e_{u_e}$ ):	(220 / 230 / 240 V) 60 °C 80 A (380 / 400 V) 60 °C 80 A (415 V) 60 °C 80 A (440 V) 60 °C 80 A (500 V) 60 °C 65 UM (690 V) 60 °C 49 A
Potência de operação nominal AC-3 ( $P_e$ ):	(220 / 230 / 240 V) 22 kW (380 / 400 V) 37 kW (415 V) 45 kW (440 V) 45 kW (500 V) 45 kW (690 V) 45 kW
Nominal de Curta duração admissível Corrente ( $I_{cw}$ ):	a 40 °C temperatura Ambiental, no Ar Livre, a partir do Estado Frio de 10 s 780 Um a 40 °C temperatura Ambiental, no Ar Livre, a partir do Estado Frio 15 min 140 A a 40 °C temperatura Ambiental, do Ar Livre, do Frio, Estado 1 min 300 a 40 °C temperatura Ambiental, do Ar Livre, do Frio, Estado 1 s 1200 a 40 °C temperatura Ambiental, no Ar Livre, a partir do Estado Frio 30 s 450 A
Elétrico Máximo Frequência De Comutação:	AC-1 a 600 ciclos por hora

Tensão De Isolamento Nominal ( $U_{eu}$ ):	acc. UL/CSA 600 V acc. a IEC 60947-4-1 e din VDE 0110 (Gr. C) 1000 V
Nominal De Impulso Atmosférico Tensão ( $U_{imp}$ ):	8 kV
Mecânica Máxima Frequência De Comutação:	3600 ciclos por hora
Nominal Do Circuito De Controle De Tensão ( $U_c$ ):	50 Hz 250 500 V ... 60 Hz 250 500 V ... A Operação de DC 250 500 V ...
Conectando-Se Da Capacidade Do Circuito Principal:	Flexível, com Virola de 1/2x 6...50 mm <sup>2</sup> Rígida 1x 6...70 mm <sup>2</sup> Rígida 2x 6...50 mm <sup>2</sup>
Conectando-Se Da Capacidade Do Circuito De Controle:	Flexível, com Virola de 1/2x 0,75 a 2,5 mm <sup>2</sup> Rígida, 1/2x 1...2,5 mm <sup>2</sup>
Comprimento De Decapagem Do Fio:	Circuito principal de 17 mm
Grau de Proteção:	acc. a norma IEC 60529 / IEC 60947-1, EN 60529 Terminais de Bobina IP20 acc. a norma IEC 60529 / IEC 60947-1, EN 60529 Principais Terminais IP10
Tipo De Terminal:	Terminais De Parafuso

## Ambiental

Ambiente Temperatura Do Ar:	Perto do Contator para Armazenamento -60...+80 °C Perto do Contator para a Operação ao Ar Livre -40 ... +70 °C
Máxima Altitude De Operação Admissível:	3000 m

## Técnico UL/CSA

Uso geral de Classificação UL/CSA:	(600 V AC) 105 A
Potência UL/CSA:	(120 V CA) Fase Única 7-1/2 Hp (240 V CA) Fase Única de 15 Hp (200 a 208 V CA) trifásico 25 Hp (220 ... 240 V AC) trifásico De 30 Hp (440 ... 480 V CA) trifásico 60 Hp (550 a 600 V AC) trifásico 75 Hp

## Certificados e Declarações (Número do Documento)

ABS Certificado:	ABS_15-GE1349500-PDA_90682247
CB Certificado:	CB_SE_77417
Declaração de Conformidade CE:	1SBD250182C1000
LR Certificado:	LRS_1300087E1
RMRS Certificado:	RMRS_1400682124

## Classificações

ETIM 5:	EC000066 - Ímã contator AC-comutação
---------	--------------------------------------

UNSPSC:

39121529