

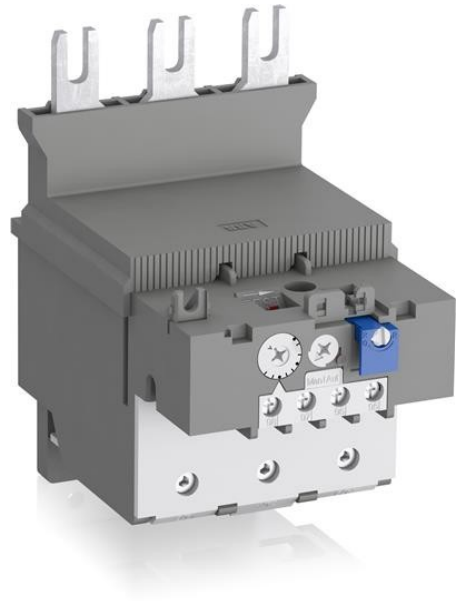


Electric Automation
Automation specialists

Referência: TF140DU-135-V1000
Código: 1SAZ431301R1003

TF140DU-135-V-1000 relé térmico

A partir de Electric Automation Network



TF140DU-135-V-1000 Relé de Sobrecarga Térmica com ATEX

Pedido

EAN:	4013614499531
Quantidade De Ordem Mínima:	1 peça
Pauta Aduaneira Número:	85364900

Dimensões

Líquido Do Produto Largura:	89mm
Líquido Do Produto Altura:	140mm
Líquido Do Produto Profundidade:	126mm
Peso Líquido Do Produto:	0.82kg

Informação Do Recipiente

Pacote De Nível 1 Unidades:	1 peça
Pacote De Nível 1 De Largura:	165 mm
Pacote De Nível 1, Altura:	133 mm
Pacote De Nível 1 Comprimento:	151 mm
Pacote De Nível 1 Peso Bruto:	0.945 kg

Pacote De Nível 2 Unidades:	4 peças
Pacote De Nível 2, Largura:	280 mm
Pacote De Nível 2 Altura:	210 mm
Pacote De Nível 2, Comprimento:	395 mm
Pacote De Nível 2 Peso Bruto:	8.786 kg
Pacote de Nível 2 EAN:	4013614503733

Técnico

Faixa De Ajuste:	100 ... 135 A
Tensão Nominal De Operação:	Circuito auxiliar 440 V DC Circuito auxiliar De 500 V CA Circuito principal 690 V AC
Corrente Operacional Nominal (e_{u_e}):	135 A
Corrente Operacional nominal AC-3 (e_{u_e}):	135 A
Frequência nominal (f):	Circuito Auxiliar 50 Hz Circuito Auxiliar De 60 Hz Circuito auxiliar DC Principal Circuito 60 Hz Circuito Principal 50 Hz Circuito principal DC
Nominal De Impulso Atmosférico Tensão (U_{imp}):	Circuito auxiliar de 6 kV Circuito principal, 8 kV
Tensão De Isolamento Nominal (U_{eu}):	690 V
Número de Pólos:	3
Número de Contatos Auxiliares NF:	1
Número de Contatos Auxiliares NÃO:	1
Número de unidades de Pólos:	3
Convencional Livre de ar Corrente Térmica ($e_{u_{th}}$):	Circuito auxiliar NC 10 UM Circuito auxiliar NÃO 6 UMA
Corrente Operacional nominal AC-15 (I_e):	(120 V) NC 3 (120 V) NENHUM 1,5 A (240 V) NC 3 (240 V) NENHUM 1,5 A (400 V) NC 1,9 A (400 V) N ° 1 (440 V) NC 1 (440 V) N ° 1 (500 V) NC 1 (500 V) N ° 1
Corrente Operacional nominal CC-13 (e_{u_e}):	(125 V) NC 0,25 A (125 V) NENHUM 0,25 A (24 V) NC 1,25 (24 V) NENHUM 1,25 (250 V) NC 0.12 UM (250 V) NÃO 0.04 UM (60 V) NC 0,25 A (60 V) NENHUM 0,25 A
Grau de Proteção:	Carcaça IP20 Os Terminais do Circuito principal IP10

Grau De Poluição:	3
Conectando-Se Da Capacidade Do Circuito Auxiliar:	Flexível, com Virola de 1/2x 0,75 a 2,5 mm ² Flexível 1/2x 0,75 a 2,5 mm ² Rígida, 1/2x 0,75 a 4 mm ²
Conectando-Se Da Capacidade Do Circuito Principal:	Flexível, com Virola de 1/2x de 16 a 70 mm ² Flexível com isolamento Virola 1/2x de 16 a 70 mm ² Flexível 1/2x de 16 a 70 mm ² Rígida, 1/2x de 16 a 70 mm ²
Torque De Aperto:	Circuito auxiliar De 0,8 ... 1.2 N·m Circuito principal de 8 a 10 N·m
Comprimento De Decapagem Do Fio:	Circuito auxiliar de 9 mm Principal Circuito de 25 mm
Recomendado Chave De Fenda:	Circuito Auxiliar Pozidriv 2 Circuito Principal Do Hexágono 4
Adequado Para:	AF116 AF140
Normas:	IEC/EN 60947-1 IEC/EN 60947-4-1 IEC/EN 60947-5-1 UL 60947-1 UL 60947-4-1

Ambiental

Ambiente Temperatura Do Ar:	Operação De -25 ... +55 °C Operação De Compensado -25 ... +55 °C Armazenamento -40 ... +70 °C
Temperatura Do Ar Ambiente De Compensação:	Sim
Máxima Altitude De Operação Admissível:	2000 m
Resistência a Choque acc. IEC 60068-2-27:	11 ms Pulso 12g
RoHS Status:	Planejado para seguir a Directiva europeia 2002/95/CE, 18 de agosto de 2005, e alteração após 2008 1 ^ª

Técnico UL/CSA

Tensão de operação máxima UL/CSA:	Principais Circuitos De 600 V CA
Amperagem UL/CSA:	135 A
Classificação de contato, UL/CSA:	(NC:) B600 (NENHUM:) C300
Conectando-se a Capacidade do Circuito Principal UL/CSA:	Flexível 1/2x 6 ... 2/0 AWG Encalhado 1/2x 6 ... 2/0 AWG
Conectando-se a Capacidade do Circuito Auxiliar UL/CSA:	Flexível 1/2x de 18 ... 14 AWG Encalhado 1/2x de 18 ... 14 AWG
Torque de aperto UL/CSA:	Circuito auxiliar 12 in·lb

Certificados e Declarações (Número do Documento)

ABS Certificado:	1SAA941004-0101
------------------	-----------------

Certificado ATEX:	1SAA941003-3901
VERSO do Certificado:	1SAA941012-2001
BV Certificado:	1SAA941003-0201
Certificado CCC:	1SAA941009-3801
cUL de Certificado:	cUL_E48139
Declaração de Conformidade CE:	1SAD938500-0192
DNV o Certificado:	1SAA941004-0301
EAC Certificado:	1SAA941002-2701
LR Certificado:	1SAA941004-0501
RINA Certificado:	RINA_ELE098115XG
RoHS Informações:	1SAA941006-4404
UL Certificado:	UL_E48139

Classificações

eClass:	7.0 27371501
ETIM 5:	EC000106 - relé de sobrecarga Térmica
UNSPSC:	39121521