

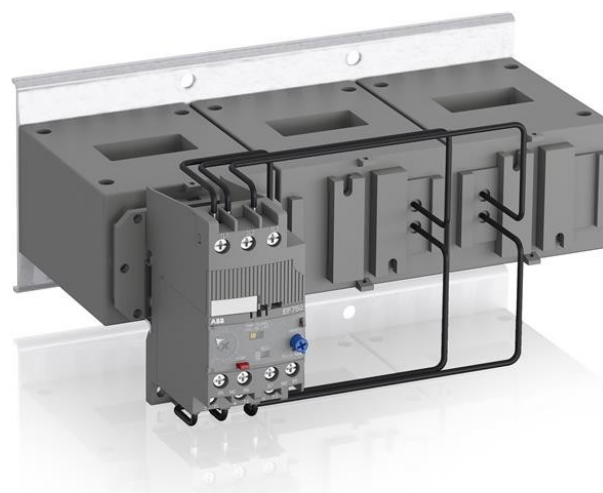


**Electric Automation**  
Automation specialists

Referência: EF750  
Código: 1SAX821001R1101

EF750-800 eletrônico Relé de  
Sobrecarga

A partir de Electric Automation Network



O EF750-800 é uma auto-alimentado relé de sobrecarga eletrônico, o que significa que não há alimentação externa é necessária. Oferece rápida e confiável de proteção para motores em caso de sobrecarga ou falha de fase. Fácil de usar como um relé de sobrecarga térmica e compatível com o padrão de aplicações de motor, o relé de sobrecarga eletrônico é convincente, acima de tudo, devido a sua ampla faixa de ajuste, de alta precisão, alta gama de temperatura operacional e a possibilidade de selecionar uma classe de desarme (10E, 20E, 30E). Outras características são a compensação de temperatura, viagem de contato (NC), sinal de contato (NÃO), automática, ou reset manual selecionável, livres de desarme, PARAR e função de Teste e uma viagem de indicação. Os relés de sobrecarga são conectados diretamente para os contatores.

#### Pedido

EAN:	4013614487422
Quantidade De Ordem Mínima:	1 peça
Pauta Aduaneira Número:	85364900

#### Dimensões

Líquido Do Produto Largura:	244mm
Líquido Do Produto Altura:	111.6mm
Líquido Do Produto Profundidade:	187.73mm
Peso Líquido Do Produto:	4.202kg

## Informação Do Recipiente

Pacote De Nível 1 Unidades:	1 peça
Pacote De Nível 1 De Largura:	144 mm
Pacote De Nível 1, Altura:	250 mm
Pacote De Nível 1 Comprimento:	270 mm
Pacote De Nível 1 Peso Bruto:	999 kg

## Técnico

Faixa De Ajuste:	250 800 A ...
Tensão Nominal De Operação:	Auxiliar de Circuitos De 600 V AC/DC Circuito principal 1000 V AC
Corrente Operacional Nominal ( $I_{e0}$ ):	800
Corrente Operacional nominal AC-3 ( $I_{e0}$ ):	800
Frequência nominal (f):	Circuito Auxiliar 50 Hz Circuito Auxiliar De 60 Hz Circuito auxiliar DC Circuito Principal 50 Hz Principal Circuito 60 Hz
Nominal De Impulso Atmosférico Tensão ( $U_{imp}$ ):	Circuito auxiliar de 6 kV Circuito principal, 8 kV
Tensão De Isolamento Nominal ( $U_{eu}$ ):	1000 V
Número de Pólos:	3
Número de Contatos Auxiliares NF:	1
Número de Contatos Auxiliares NÃO:	1
Número de unidades de Pólos:	3
Convencional Livre de ar Corrente Térmica ( $I_{th}$ ):	Circuito auxiliar NC 6 Circuito auxiliar NÃO 6 UMA
Corrente Operacional nominal AC-15 ( $I_e$ ):	(240 V) NC 3 (240 V) NÃO 3 UM (400 V) NC 1.1 UM (400 V) NÃO 1.1 UM (500 V) NC 0,75 A (500 V) NENHUM 0,75 A
Corrente Operacional nominal CC-13 ( $I_{e0}$ ):	(125 V) NC 0.55 UM (125 V) N 0,5 A (24 V) NF DE 1,5 A (24 V) NENHUM 1,5 A (250 V) NC 0.27 UM (250 V) NÃO 0.27 UM (60 V) NC 0.55 UM (60 V) NÃO 0.55 UM
Grau de Proteção:	Carcaça IP20 Os Terminais do Circuito principal IP00
Grau De Poluição:	3

Conectando-Se Da Capacidade Do Circuito Auxiliar:	Flexível, com Virola de 1/2x 0,75 a 2,5 mm <sup>2</sup> Flexível com isolamento Virola 1/2x 0,75 a 2,5 mm <sup>2</sup> Flexível 1/2x 0,75 a 2,5 mm <sup>2</sup> Rígida, 1/2x 1 ... 4 mm <sup>2</sup>
Torque De Aperto:	Circuito auxiliar De 0,8 ... 1.2 N·m
Comprimento De Decapagem Do Fio:	Circuito auxiliar de 9 mm
Recomendado Chave De Fenda:	Circuito Auxiliar Pozidriv 2
Posição De Montagem:	Posição de 1 a 6
A Perda De Energia:	nas Condições Nominais de Funcionamento por Pólo 0 W
Adequado Para:	AF580 AF750
Normas:	IEC/EN 60947-1 IEC/EN 60947-4-1 IEC/EN 60947-5-1 UL 60947-1 UL 60947-4-1

## Ambiental

Ambiente Temperatura Do Ar:	Operação De -25 ... +70 °C Operação De Compensado -25 ... +70 °C Armazenamento -25 ... +70 °C
Temperatura Do Ar Ambiente De Compensação:	Sim
Máxima Altitude De Operação Admissível:	2000 m
Resistência a Choque acc. IEC 60068-2-27:	11 ms Pulso 25g
Resistência a Vibrações a acc. IEC 60068-2-6:	3g / 3 ... 150 Hz
RoHS Status:	A seguir UE Diretiva 2011/65/CE

## Técnico UL/CSA

Tensão de operação máxima UL/CSA:	Principais Circuitos De 600 V CA
Amperagem UL/CSA:	800
Classificação de contato, UL/CSA:	(NC:) B600 (NC:) Q600 (NENHUM:) B600 (NENHUM:) Q600
Conectando-se a Capacidade do Circuito Auxiliar UL/CSA:	Flexível 1/2x 10 AWG 16 ... Encalhado 1/2x de 18 a 10 AWG
Torque de aperto UL/CSA:	Circuito auxiliar 7 ... 1 in·lb

## Certificados e Declarações (Número do Documento)

ABS Certificado:	1SAA941002-0101
Certificado ATEX:	1SAA941004-3901
BV Certificado:	1SAA941002-0201
CB Certificado:	1SAA942009-2001

Certificado CCC:	1SAA942009-3801
cUL de Certificado:	cUL_E48139
Declaração de Conformidade CE:	1SAD938510-0180 1SAD938509-0180
DNV o Certificado:	1SAA941003-0301
EAC Certificado:	1SAA941003-2701
GOST Certificado:	1SAA941001-2701
LR Certificado:	1SAA941002-0501
RINA Certificado:	RINA_ELE376813CS
RMRS Certificado:	1SAA941001-0701
RoHS Informações:	1SAA942001-4406
UL Certificado:	UL_E48139

## Classificações

Objeto Código De Classificação:	F
eClass:	7.0 27371502
ETIM 4:	EC001080 - relé de sobrecarga Eletrônico
ETIM 5:	EC001080 - relé de sobrecarga Eletrônico
UNSPSC:	39121521