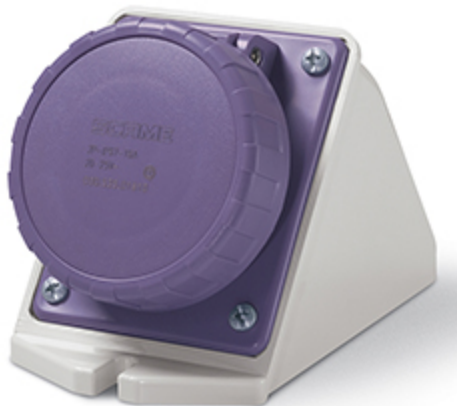


Scheda tecnica prodotto

21 feb 2022 17:45



535.M01614

PRESA DA PARETE

16A 3P 20-25V 50Hz 60Hz Morsetti a vite

Certificati

TECHDATA		NORME E LEGGI	
Serie commerciale	Serie IEC309	EN 60309-1 (1999)	[European Standard] Plugs, socket-outlets and couplers for industrial purposes. Part 1: General requirements
Tipologia prodotto	PRESA DA PARETE	EN 60309-2 (1999)	[European Standard] Plugs, socket-outlets and couplers for industrial purposes. Part 2: Dimensional interchangeability requirements for pin and contact-tube accessories of harmonized configurations
Descrizione sintetica	PRESA DA PARETE		
Tipo installazione	PARETE		
Corrente nominale	16A		
Poli	3P		
Tensione nominale (range)	0-50V		
Tensione nominale	20-25V		
Frequenza d'impiego	50Hz		
Frequenza d'impiego	60Hz		
Colore	VIOLA		
Materiale	TERMOPLASTICO		
Grado di protezione generico	Stagno all'immersione		
Grado di protezione IP	IP66/IP67		
Tipo di uscite disponibili	INCLINATA		
Morsetti	Morsetti a vite		
Materiale di contatto	CuZn (ottone)		
Uscita cavo	M20X1,5		