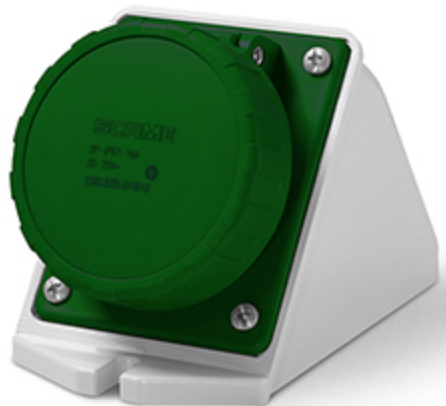


Product Technical Sheet

21 feb 2022 18:12



535.M032115 BASE MURAL

32A 2P 11h 20-25V 40-50V >400-500Hz Bornes con tornillo

Product Approvals

TECHDATA		STANDARDS AND LAWS	
Serie comercial	Serie IEC309	EN 60309-1 (1999)	[European Standard] Plugs, socket-outlets and couplers for industrial purposes. Part 1: General requirements
Tipo de producto	BASE MURAL	EN 60309-2 (1999)	[European Standard] Plugs, socket-outlets and couplers for industrial purposes. Part 2: Dimensional interchangeability requirements for pin and contact-tube accessories of harmonized configurations
Descripción	BASE MURAL		
Tipo de instalación	MURAL		
Intensidad nominal	32A		
Polos	2P		
Posición de hora	11h		
Tensión nominal (range)	0-50V		
Tensión nominal	40-50V		
Tensión nominal	20-25V		
Frecuencia nominal	>400-500Hz		
Color	VERDE		
Material	TERMOPLÁSTICO		
Grado de protección	Watertight		
Grado de protección IP	IP66/IP67		
Tipos de salidas disponibles	INCLINADA		
Bornes	Bornes con tornillo		
Material de los contactos	CuZn (latón)		

Salida del cable

M20X1,5